

« \_\_\_\_\_ »

« \_\_\_\_\_ »  
« \_\_\_\_\_ - \_\_\_\_\_ »

« \_\_\_\_\_ »  
« \_\_\_\_\_ - \_\_\_\_\_ »  
« \_\_\_\_\_ » \_\_\_\_\_ 2012 , \_\_\_\_\_



« \_\_\_\_\_ »  
2011 « \_\_\_\_\_ »

2012

		.
		4
		6
I.		8
1.1		12
1.2		
1.3		14
1.4		15
1.5		
1.6		
II.		16
2.1		
2.2		
2.3		
2.4		
2.5		18
2.6		19
2.7		
2.8		20
2.9		21
2.10		
2.11		22
2.12		23
2.13		24
2.14		
2.15		
III.	-	25
3.1		
	:	
	-	
	-	
	-	
	- « - »	
	- « - II»	
	-	
	-	
	-	
	-	
	-	
	-	
	( ) . .	
	-	
	, « - »	
	-	
		36
		37

3.2	:	38
-	« 2020»	
-	« - »	42
-		
3.3	:	44
- 4-	« 2020»	
-		
-	Call-	50
-		
-		51
-	« - »	52
-	« »	
IV.	,	53
4.1		
4.2		54
4.3		
4.4		55
V.		
VI.		59
VII.		61
VIII.		62
IX.		63
X.		67

!

2011

2011

14%

12%

2%.

2,7

32%

2020».

«

« »,

2011

2020»

«

«

»,

01.01.2012

15,5

800

18

2011

« »

2011

625

« »,  
11,8

23

2011

« »

3,4

1,8%,

2012

7,5%.

«

2020»

2014

2012-

« - »

-

.

,

.

,

.

,

«

« »

.

!

«

2011

« »:

« »

« »

1 2012

11,8

625,9

23,2

2011

1 838

82,4

4,1

« »

«

2020».

1 2012

765

258,5

18

405

2011

»

«

«

2020».

2011

15,5

18

2011

« - III»;

( )

500

2011

1

150

« », . . .

2011

IV

«

»,

« ».

IV

« » 2011  
3,4 . ,  
.

« »  
2012 —

« » « »  
..

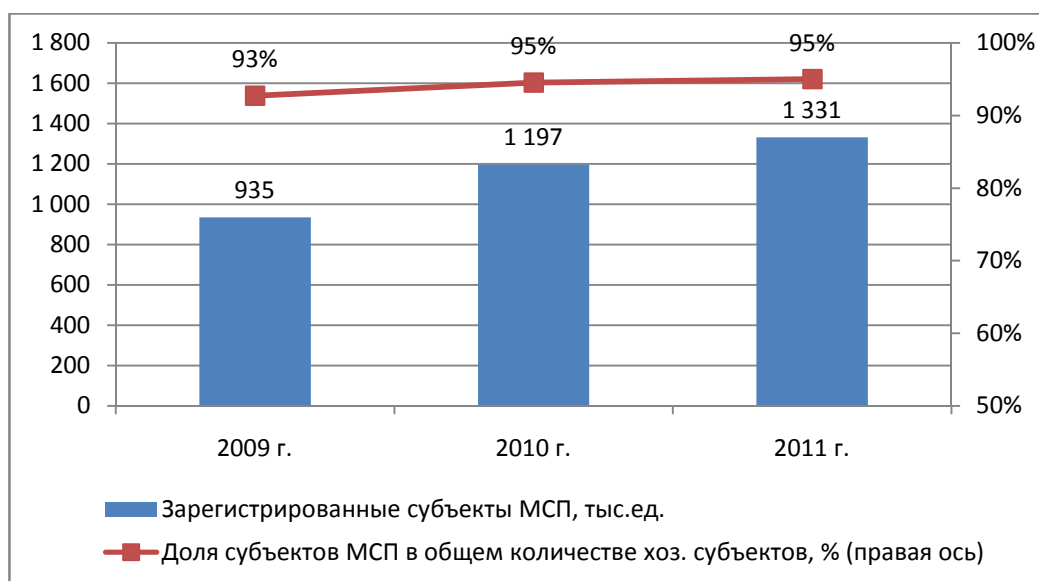
I.

1.1

2011

( - ),

2010-2011

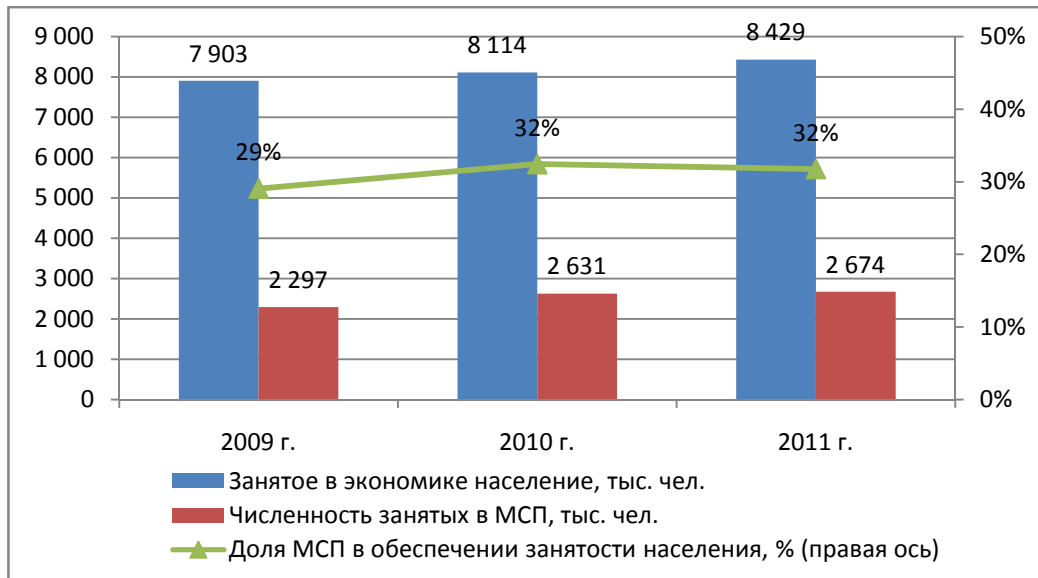


«Doing Business» 2010 ., 2011 . 2012 .  
63, 58 47

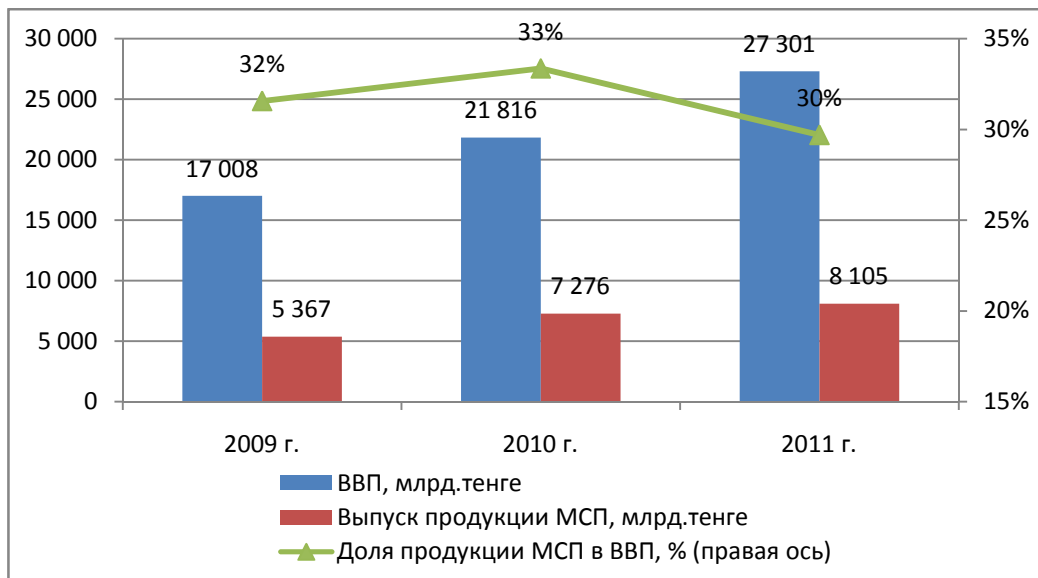
«Doing Business»			
	2010 г.	2011 г.	2012 г.
<b>Общий рейтинг</b>	<b>63</b>	<b>58</b>	<b>47</b>
Регистрация предприятий	82	49	57
Получение разрешений на строительство	143	148	147
Подключение к системе электроснабжения	..	87	86
Регистрация собственности	31	27	29
Кредитование	43	75	78
Защита инвесторов	57	44	10
Налогообложение	52	26	13
Международная торговля	182	176	176
Обеспечение исполнения контрактов	34	26	27
Разрешение неплатежеспособности	..	49	54



2011 . 8 429 .  
 2011 . 2 674 . (32% ) .

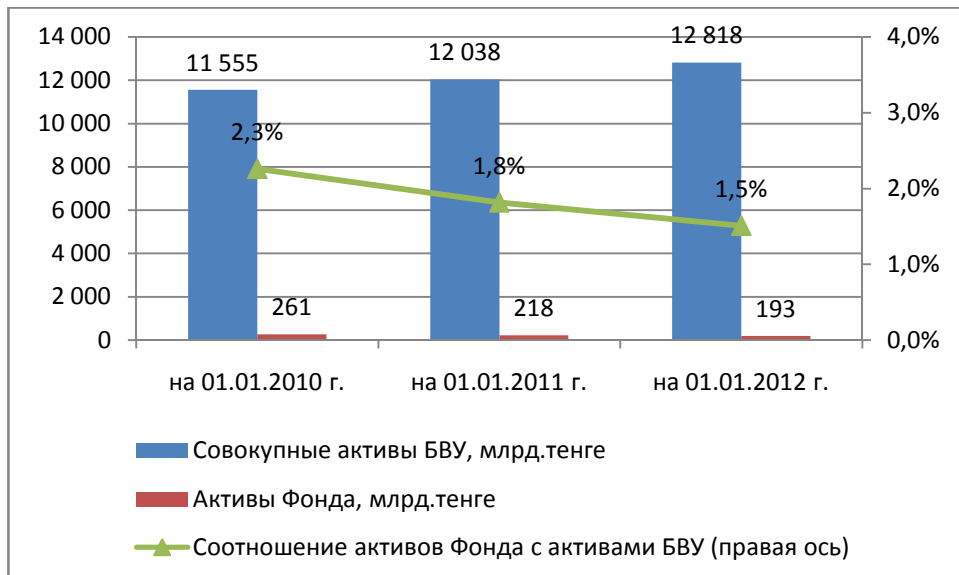


2009 . 7% .  
 2010 . 7,3% . 21 816 . 2011 . 7% .  
 7,5% - 27 301 . 43,1% 51,9%  
 2011 . 31,3% .



2011 . , ( - )  
 5 778 . , 2011 . , 2007 .  
 2010 . , 2009 . 794 .  
 2011 . , 2011 . , 2007-2009 .  
 « » 2009-2011 .  
 « » 68 .  
 0,8 .  
 « »

3

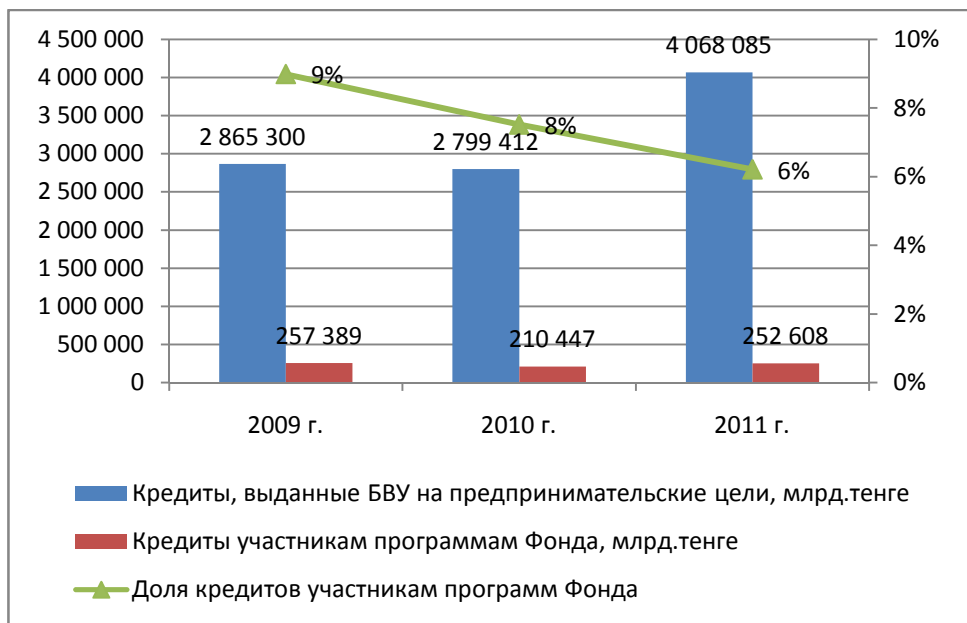


:

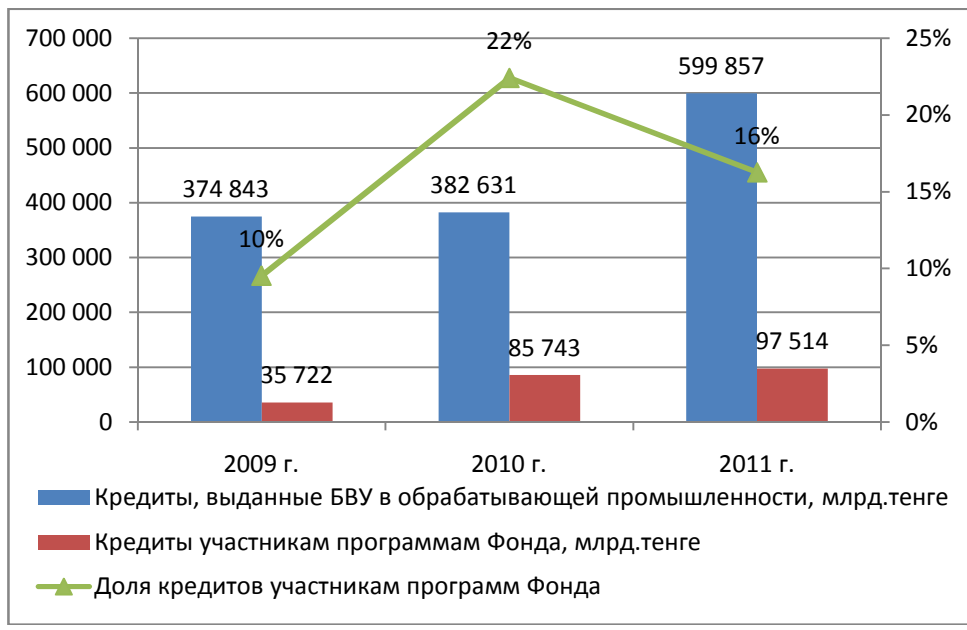
2008-2009 . , « »  
 2010 .  
 2020» ( - « 2020»), « »  
 « 2020») 2009 . , 2010 . « » ( , 210 .  
 257 .

« » 2009-2011 . , 9% 6%.  
« »

50%



« » 2009 . – 10%, 2010 . – 22%, 2011 . – 16%.



2011 . « »

»,  
15 038

2011 .

»

« 4-  
2020» 210

-

«  
», 21  
18 .

- «  
2020»,  
«  
», 501

274

« -

».

## 1.2

« »

.

## 1.3

« »:

1.

( - )

,

« ».

:

1)

;

2)

2.

1)

« 2020».

1-3

2)

,

3.

,

1)

2020»;

4-

«

2)

3)

;

4)

4.

« ».

:

- 1) ;
- 2) ;
- 3) ;
- 4) ;
- 5) « « - »;
- 6) ;
- 7) « » ;
- 8) .

#### 1.4

:  
 .  
 .  
 - ,  
 « »  
 « »  
 ,  
 ,  
 2010 . « -  
 2»,  
 , 2011 .  
 « »  
 (1-3 ),  
 « - », « - »,  
 ,  
 -  
 C  
 2012  
 « - 3»  
 ( ) .  
 . 2012  
 ,  
 - ,  
 « »  
 « » 2010 .

« 2020». « »

« » 2012 . « »

« » 2020»

« » 4-

2020», «

». 2011 . Call-

, 2012 .

« » 2012 .

« ».

2012 « »

« », ,

« « - », .

**1.5**

« » . .

«National Business Forum».

- ( ), - (

- ( ) « »

- « ».

« »

» 4-

\$500

« - ».

IV « 2011».

« ».

« ».

« »

BNews.kz (www.bnews.kz) Online-

« » 2020».

« »

22,2

22,2 « » 3 - :

», « », « ».

OSEO.

2020»

KODIT

21 4-

« » 2020».

« »

-  
 - « 2020».  
 - 2011-2015 .  
 - « ».  
 - : 20 « ».  
 - : « ».  
 - « ».  
 - 2012 ».

**1.8**

1	« « -INVEST»	7	28,5%	
2	« « »	12	16,6%	
3	« « »	5,06	39,5%	
4	« « »	5,5	36,4%	
5	« « »	4,5	44,4%	

**II.**

**2.1**

- « » :
- 1) - ;
  - 2) - ;
  - 3) - ;
  - 4) - .
  - 5) - .

**2.2**

« » «  
 « - ».

**2.3**

« ».  
 « », ,  
 - « » .



2.4

(1963 . ,  
- 01.06.2009 .)

« »  
1993 1996 . « ».  
1997 1998 .  
1998 2002 .  
2003 2006 .  
2006 2007 . -  
2007 2011 . -  
« « - ».  
2011 .

(1975 . ,  
- 11.10.2010 .)

1996 .  
2001 2002 . « ».  
2002 2003 .  
2003 2004 .  
2006 2008 .  
2006 2008 .  
« ».  
2008 . 2008 2009 .  
« ».  
2009 . -  
« « - ».

(1970 . ,  
- 19.08.2010 .)

1992 .  
« », 2008  
« ».  
1991 . « ».  
1994 . - « », 1995 . -  
« ».  
2001 .  
« ».  
2001 . -  
« ».  
2003 2007 .  
« ».  
2007 2008 .  
« ».  
2008 -  
« « - ».

(1967 . ,  
 - 24.02.2010 . )  
 1991 . « . . ».  
 1996 .  
 1996 . 1998 . , 1998 2005 . ,  
 « » , 1999 2006 . 2006 . -  
 « « ».  
 2010 . - « ».  
 (1970 . ,  
 - 03.05.2007 . )  
 « - »  
 « ».  
 1994 . 1997 .  
 « «KazMicroFinance».  
 « « » . 2007 . -  
 « ».  
 (1972 . ,  
 - 14.01.2011 . )  
 « ».  
 1994 . « » , 2003 . -  
 « ».  
 1995 . . . . 2004 .  
 2004 . 2009 . « ».  
 2009 .  
 « « - » . 2003 .  
 30 « » 17 3 -  
 2009 .

2.5

:

-

2011 « ».

1.	..	..
2.	..	..
3.	..	..
		..

**2.6**

2011 . « » 9 , 2  
 : 89 .

**2011**

1.	.. « »	26 13.04.2012 ..
2.	( ) .	13.04.2011 .. 26.
3.	« ».	28. 25.07.201 ..
4.	« ».	25.07.2011 .. 28.
5.		25.07.2011 .. 28.
6.	« ».	25.07.2011 .. 28.
7.	« ».	28 25.07. 2011 ..

8.	2010 . « »	25.07. 2011 ., 28
9.	« » 2011 .	« » 23.09.2011 ., 29.
11.	« - II».	12.12.2011 ., 32.
12.	2011-2015 .	2011-2015 . 12.12.2011 ., 32.
13.	« »	30.11.2012 ., 33.

« »,

2012 .

« »,

2012 .

**2.7**

2011

• 8

• 10

2011 .

2011

« ».

« » 9,9 .

2011 ,

- 2010 . – « »
- 2009 . – « »;
- 2008 . – « »;
- 2007 . – « »;
- 2006 . – «Deloitte»;

2011

2.8

« » 7  
 « » 2011 . 70  
 2 , 676 .

2011

1	( ) .	18.02.2011 ., 006/2010. 14.03.2011 ., 25.
2	.	25.02.2011 ., 008/2011. 13.04.2011 ., 26.
3	« » « 2020», « » ,	014/2011. 20.04.2011 ., 27 20.04.2011 .
4	« » « »	« » 11.05.2011. , 019/2011.
5	.	18.05.2011 ., 021/2011. 25.06.2011 ., 28.
6	« ».	21.06.2011 ., 025/2011. 25.06.2011 ., 28.
7	HR- « ».	HR- 10.08.2011 ., 039/2011. HR- « » 23.09.2011 ., 29.
8	« - III».	17.11.2011 ., 060/2011. 12.12.2011 ., 32.
9	.	29.12.2011 ., 068/2011. 30.12.2011 ., 33.

«

« »

« 》 ( - 23 ) . 2011 . , 29 « 》 .

， :  
 - ;  
 - ;  
 - ;

( - ) ,

，

，

2011 2% . « 》

**2.9**

，

：

，

2011 . 43

2011 . 28

2011 . 18

2011 . 4

2011 . 13

2011 . 19

**2.10**

, HR-

« ».

2020»,

«

13

2011 . 17

2011 .

C

2.11

2011

« ».

« »

« »

« »

« », 2011 . Call-2,5 .

« »

« »,

2011 .

4-

« 2020»,

« »

« » 2022 .  
2010 .

KPMG

« »

52,6%.

( - ) 2011 ,  
25.06.2011 . ( 28).

2.12



« »  
 « »  
 ,  
 ,  
 « »  
 ,  
 « »,  
 « »,  
 ( 28 25.07.2011 ).  
 « »

**2.13**

2011 . 5 593 « ».  
 - 29% -  
 - 70% -  
 - 1% -  
 « » 218  
 , 38 - , 465 , 5 - , 1  
 - , 100 , 167  
 208 157 .,  
 2020» [www.dkb2020.kz](http://www.dkb2020.kz) - 20 000 .  
 10 « ».  
[www.damu.kz](http://www.damu.kz) 2011 .  
 « CountZero (www.zero.kz),

**2.14**

« »  
 31 2009 .  
 21.04.2009 .,  
 07.10.2010 .  
 )  
 /  
 ,

• \_\_\_\_\_:

• \_\_\_\_\_:

## 2.15

2001 2008  
2011 3 127  
10 615 11 872  
1 235 340 1 474  
2011 77% 89%  
3 692 2011 1 599  
2011 2010  
34%.  
2010  
2011 ( - ).  
866  
« » 24.02.2010 .  
« » 30.04.2010 .  
2010 2011  
2011 « »

2012

12

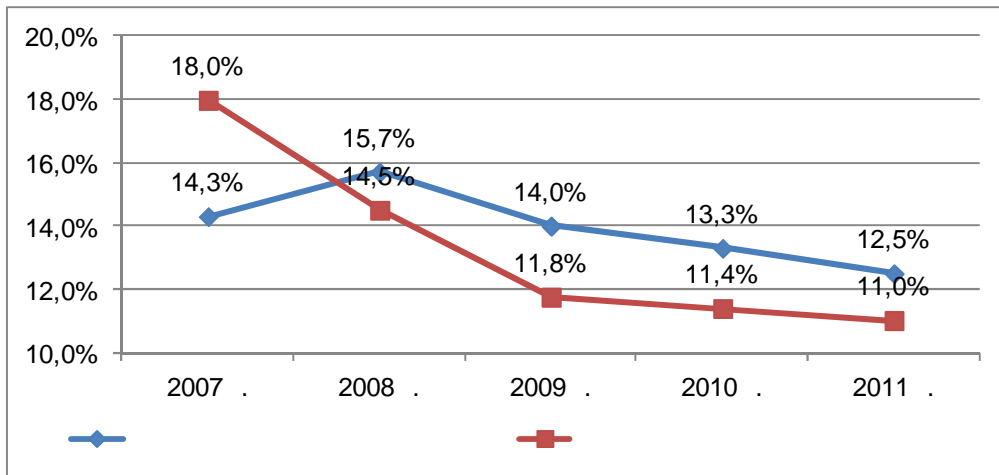
V.

2.1.

2011 . « » 23 426 .  
 22 200 . - 1 \$500 . 1 226 . « »  
 2011 . « » 10 019 . « - » . 2010 .  
 « »  
 2007-2011 . 18% 11%.  
 « »  
 2008-2011 .

3,2

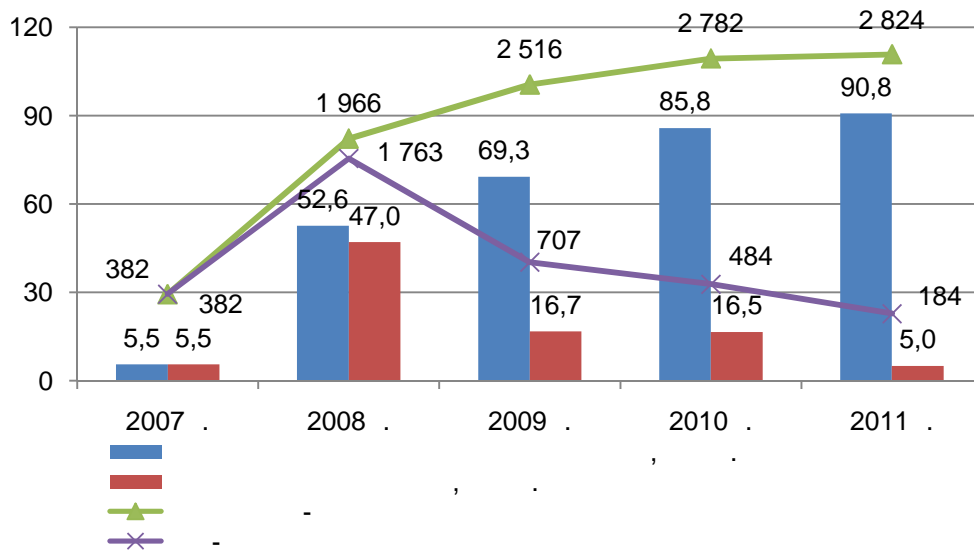
« »



( « » )

2020» 7-8% 8%, «  
 6-7%.

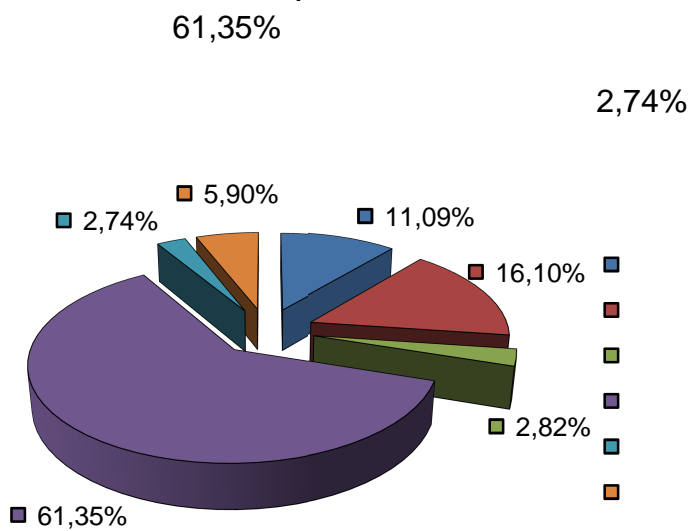
«  
 -  
 1-  
 2007 .  
 48,8  
 7  
 «  
 », «  
 », «  
 », «  
 », «  
 ».  
 01.01.2012 .  
 90,8  
 2 824  
 32,2  
 - 16,1%  
 - 17,9%  
 3 075



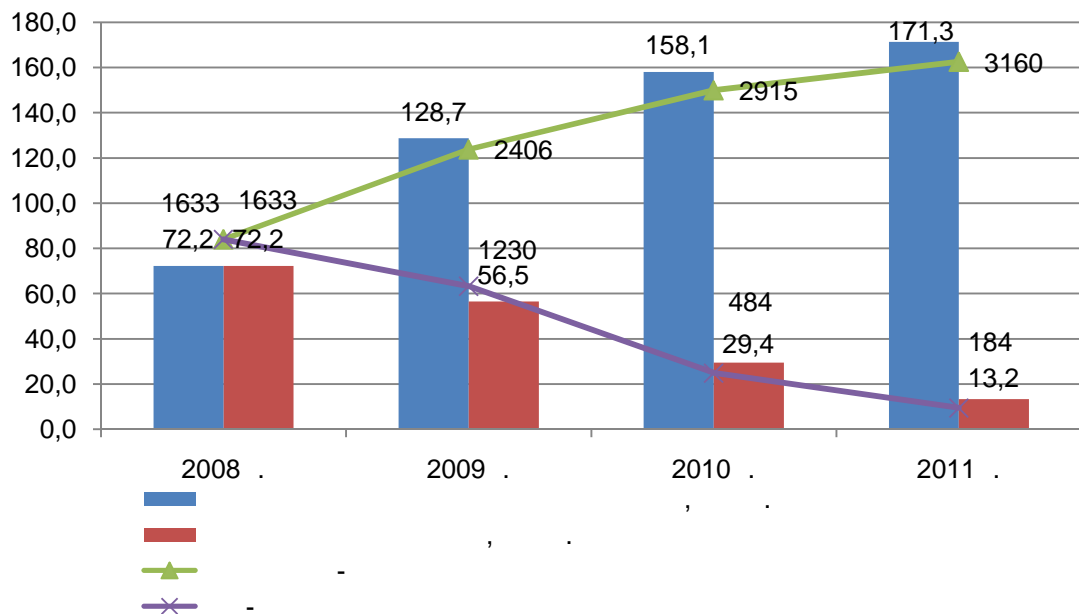
(350)  
 (298)  
 (83)  
 (100)  
 - 2,3  
 (75)  
 - 18,2  
 (405)  
 - 2,2  
 (93)  
 - 8,9  
 - 11,2  
 - 2,0  
 - 2,3

	01.01.2012 .				2011 .			
		%	-	%		%	-	%
1	4 729	115%	131	104%	625	43%	20	36%
2	4 997	102%	172	102%	99	9%	7	19%

3		2 190	100%	93	101%	3	14%	1	14%
4		1 994	101%	83	100%	24	7%	1	8%
5		8 894	110%	350	100%	820	75%	21	36%
6		2 309	102%	100	100%	45	8%	3	23%
7		4 425	107%	207	102%	300	36%	19	56%
8		18 186	107%	405	102%	1 259	25%	39	45%
9		6 133	104%	161	101%	250	20%	18	43%
10		3 965	106%	165	102%	216	30%	9	32%
11		4 949	106%	135	101%	277	31%	7	35%
12		6 729	104%	222	102%	240	27%	13	42%
13		2 722	104%	99	102%	113	39%	5	56%
14		2 294	104%	75	101%	93	43%	4	80%
15	.	5 076	113%	128	105%	566	42%	15	48%
16	.	11 222	101%	298	100%	75	21%	2	13%
		90 814	106%	2 824	102%	5 004	30%	184	38%



25 28.06.2008  
 », 50,0  
 . «  
 . .  
 2008 . 10 -  
 : « », « », «  
 », « », « aspi ank», « », «  
 », « - », « ».  
 01.01.2012 . 3 160  
 171,3 . -  
 54,2 , - 41,2 ,  
 - 12,5% , - 14,2%  
 4 560 .

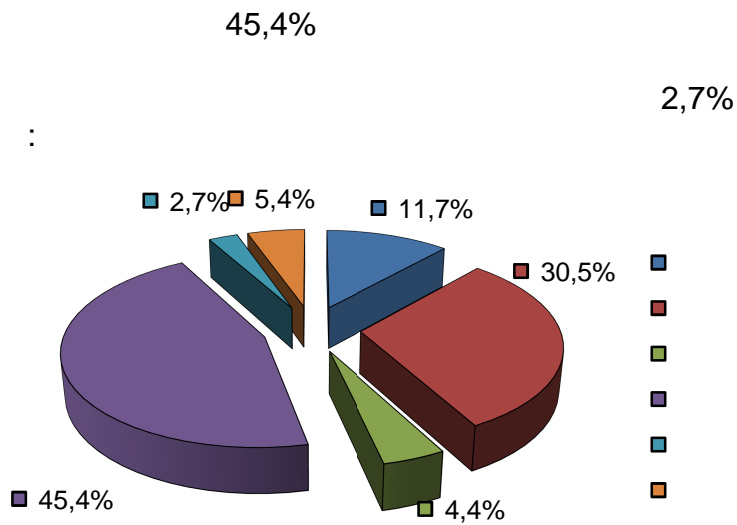


(388), - 15,5 (172), - 15,6 (276)  
 - 3,6 (136), - 3,0 (101)

01.01.2012 .

		01.01.2012 .				2011 .			
			%		%		%		%
1		7049	105%	144	114%	328	54%	35	85%
2		10847	107%	183	105%	723	54%	16	62%
3		4840	103%	177	109%	133	13%	32	54%
4		3646	106%	136	109%	197	61%	20	65%
5		13392	111%	284	111%	1371	42%	60	74%
6		2979	107%	101	109%	194	53%	17	74%
7		13065	102%	159	110%	291	7%	30	60%
8		15597	116%	276	111%	2163	69%	65	76%
9		11000	119%	279	115%	1748	67%	68	74%
10		5518	111%	141	104%	524	45%	11	50%
11		4864	111%	119	106%	466	50%	15	48%
12		8586	118%	197	112%	1295	123%	41	80%
13		6049	120%	198	111%	1025	61%	51	64%
14		10078	110%	206	102%	893	46%	21	44%
15		15482	103%	172	106%	385	15%	21	68%
16		38356	104%	388	104%	1514	48%	28	41%

	171345	108%	3160	108%	13248	45%	531	65%
--	--------	------	------	------	-------	-----	-----	-----



1085 25.11.2008 .

« , 2009-2010 »

120,0 2009-2010 ., 117 .

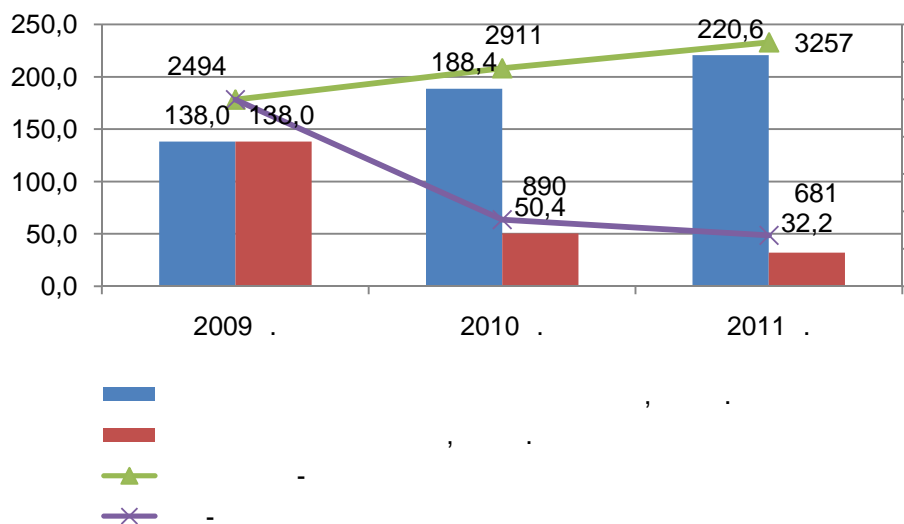
— 3- 2009 . 12 - :

« », « », « », « », « », « », « », « ».

« » 10 . . , 127,0 . . 3 257 67,7

01.01.2012 . - 34,8 , - 12,2%

— 11,4% 4 083 .

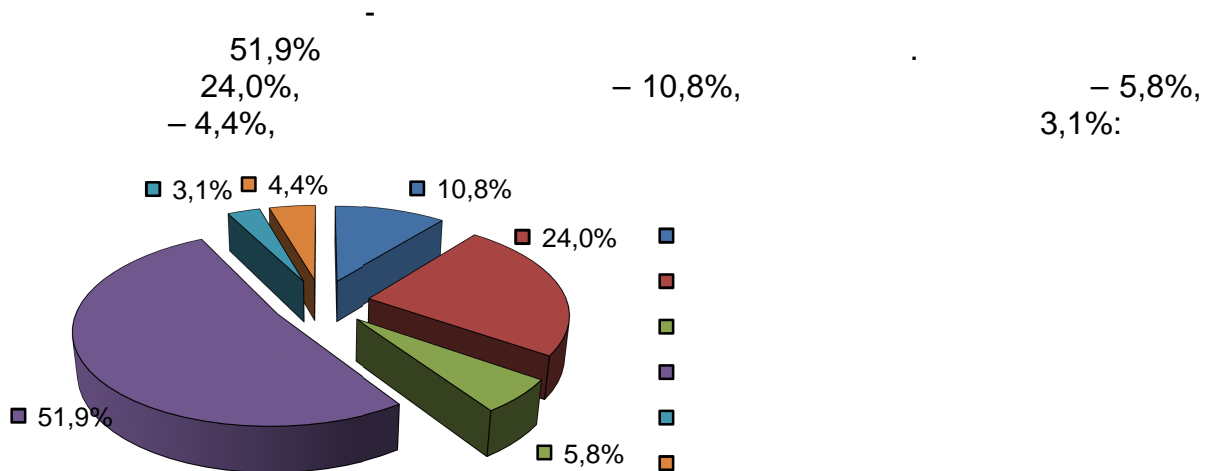


- 65,0 (509), - 31,8 (369)  
 ), - 17,1 (318)  
 (103), - 2,5  
 -4,4 (95): (40), -

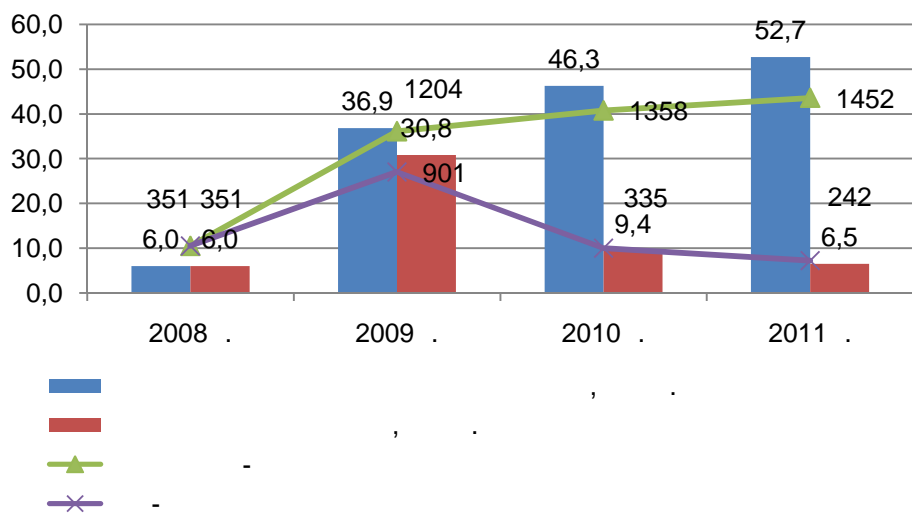
01.01.2012 .

		01.01.2012 .				2011 .			
			%		%		%		%
1		9501	126%	177	121%	1932	77%	48	91%
2		13985	109%	239	109%	1163	25%	48	59%
3		6170	111%	121	113%	628	48%	20	95%
4		5827	122%	134	117%	1058	67%	41	84%
5		16040	130%	386	110%	3692	111%	88	68%
6		3113	105%	40	105%	152	18%	5	56%
7		8352	117%	114	108%	1218	55%	28	85%
8		17096	122%	318	113%	3113	60%	75	82%
9		12445	116%	168	116%	1695	45%	44	68%
10		2513	107%	103	110%	172	31%	10	100%
11		5894	121%	151	110%	1010	72%	24	65%
12		11330	123%	213	114%	2099	67%	61	84%
13		7222	148%	120	126%	2359	132%	42	127%
14		4416	104%	95	104%	177	18%	5	23%
15		31753	112%	369	110%	3362	56%	60	82%
16		64984	115%	509	110%	8391	76%	82	75%
		<b>220640</b>	<b>117%</b>	<b>3257</b>	<b>112%</b>	<b>32222</b>	<b>64%</b>	<b>681</b>	<b>77%</b>





« - »  
 « - », 1039 06.11.2007 . «  
 - », « »  
 9 - : « », « », « », «  
 « », « », « aspi ank», « », « », « », «  
 « », « - ». 25 28.06.2008  
 ,, « » 28 .  
 « » , 2 . 6,7 .  
 , 150 . 1 452  
 01.01.2012 . - 36,3 .  
 52,7 . - 39,3 , - 13,7% .  
 12,6% , 2 499 .

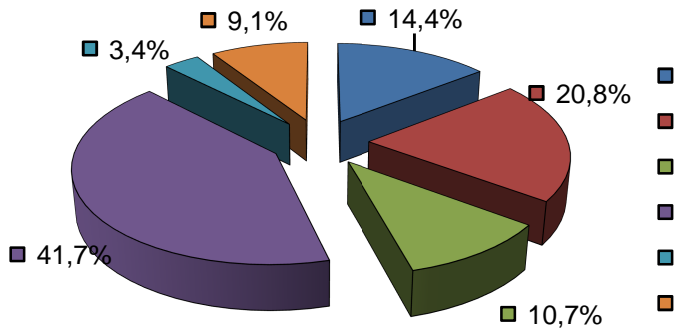


(71 - 5,5), (168 - 4,0), (103 - 4,9), (74 - 2,7): (79)

**01.01.2012 .**

	01.01.2012 .				2011 .			
		%		%		%		%
1	3802	110%	51	100%	348	37%	5	20%
2	3982	112%	103	105%	440	139%	14	44%
3	3807	134%	231	117%	961	178%	45	45%
4	3203	109%	59	107%	274	46%	12	15%
5	3615	110%	132	104%	339	66%	16	18%
6	3563	120%	115	107%	603	150%	22	25%
7	3454	113%	89	109%	404	54%	13	24%
8	3615	106%	64	100%	216	34%	6	8%
9	4861	122%	71	103%	876	91%	24	17%
10	3003	103%	74	110%	94	14%	10	15%
11	2676	109%	79	104%	213	60%	11	35%
12	5501	117%	168	106%	799	60%	30	13%
13	3965	112%	96	108%	410	61%	15	21%
14	3255	116%	111	107%	451	70%	17	20%
15	411	118%	9	113%	64	83%	1	14%
	<b>52714</b>	<b>114%</b>	<b>1452</b>	<b>107%</b>	<b>6494</b>	<b>69%</b>	<b>242</b>	<b>21%</b>

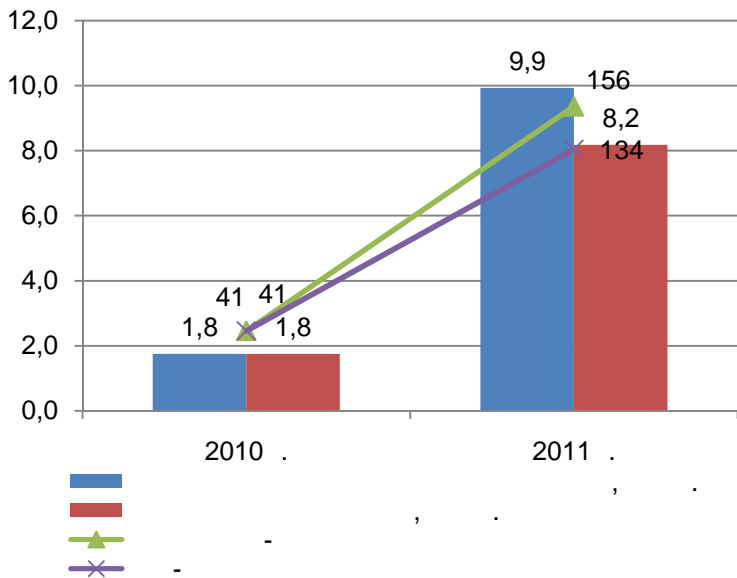
41,7% - 14,4%, - 10,7%,  
 20,8%, - 9,1%, 3,4%:



« - II»  
II»

« -  
» 13.07.2010 .

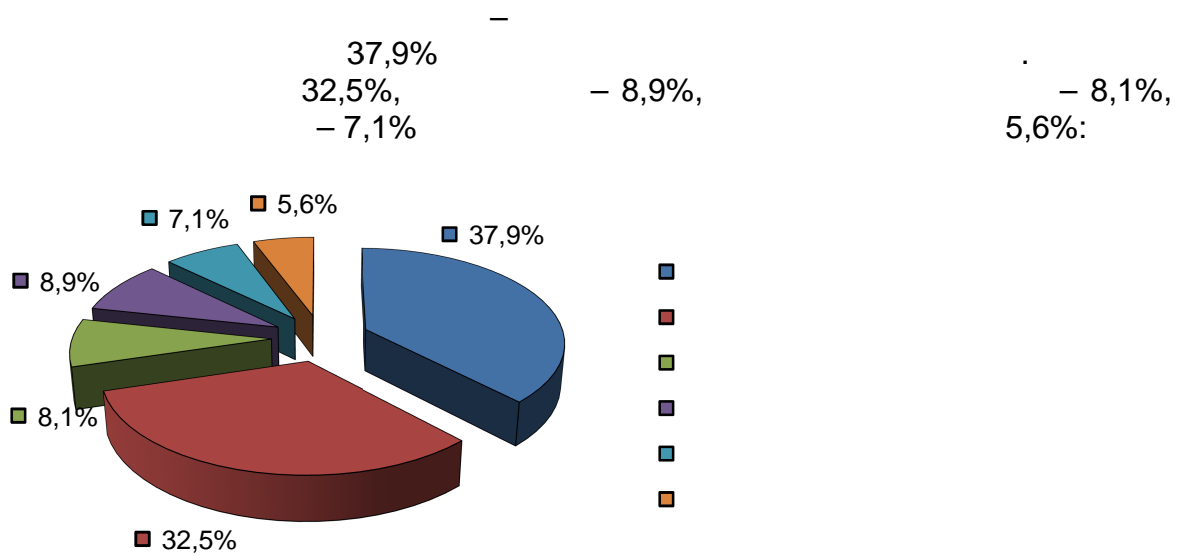
», « 8 : «  
», « », «  
», «Delta Bank»,  
01.01.2012 .  
1 516 156 9,9 .  
- 53,7 63,7  
- 10,7% - 9,8%



(17 - 1,13 . (16 ), - 1,05 . - 1,08 .  
(1 ), - 0,02 . (2 ): (10 .)  
- 0,01 .

01.01.2012 .

		01.01.2012 .			2011 .		
				-			-
1		610	6,14%	12	550,44	6,73%	12
2		1077	10,84%	17	958,98	11,72%	13
3		6	0,06%	1	6,3	0,08%	1
4		214	2,15%	6	171,23	2,09%	4
5		822	8,27%	15	627,23	7,67%	11
6		48	0,49%	2	48,2	0,59%	2
7		472	4,75%	8	277,23	3,39%	7
8		894	9%	11	573,31	7,01%	8
9		1130	11,37%	16	1103,44	13,49%	16
10		19	0,19%	2	19	0,23%	2
11		345	3,48%	6	345,42	4,22%	6
12		915	9,21%	28	604,16	7,38%	21
13		1053	10,60%	10	748,55	9,15%	10
14		652	6,56%	3	651,51	7,96%	3
15		758	7,63%	12	757,57	9,26%	12
16		919	9,25%	7	738,5	9,03%	6
		<b>9935</b>	<b>100%</b>	<b>156</b>	<b>8181,07</b>	<b>100%</b>	<b>134</b>

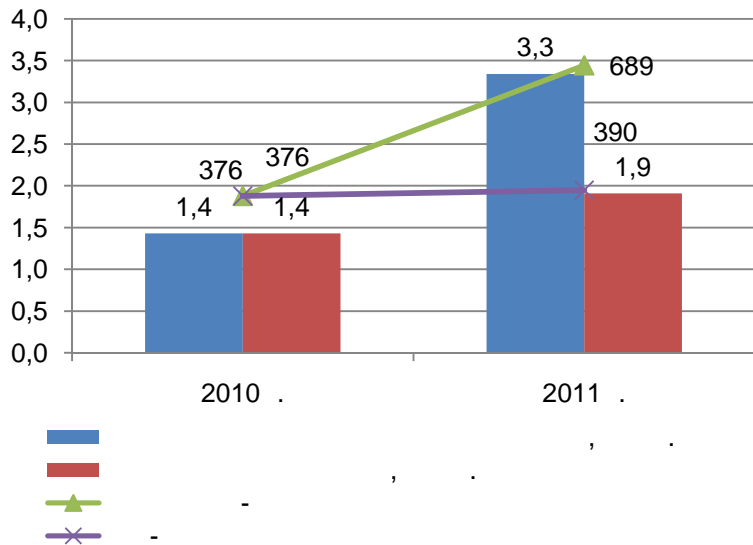


« » 30.09.2009 .

V-

05.03.2009 .

», « », « », «Delta Bank», « »  
 «AsiaCredit Bank».  
 01.01.2012 . - 689  
 3,3 4,9  
 - 41,0 -  
 12,5% 190 - 13,8%

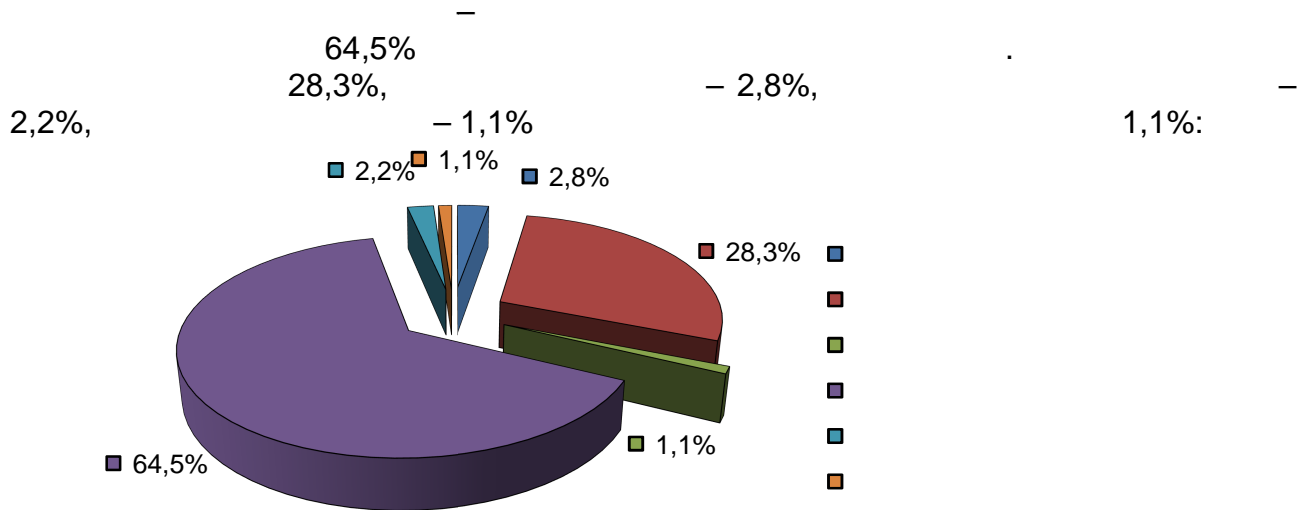


0,36 (69 - 0,44), (92), - 0,35 (91  
 ). (20), - 0,1 (22) - 0,1):

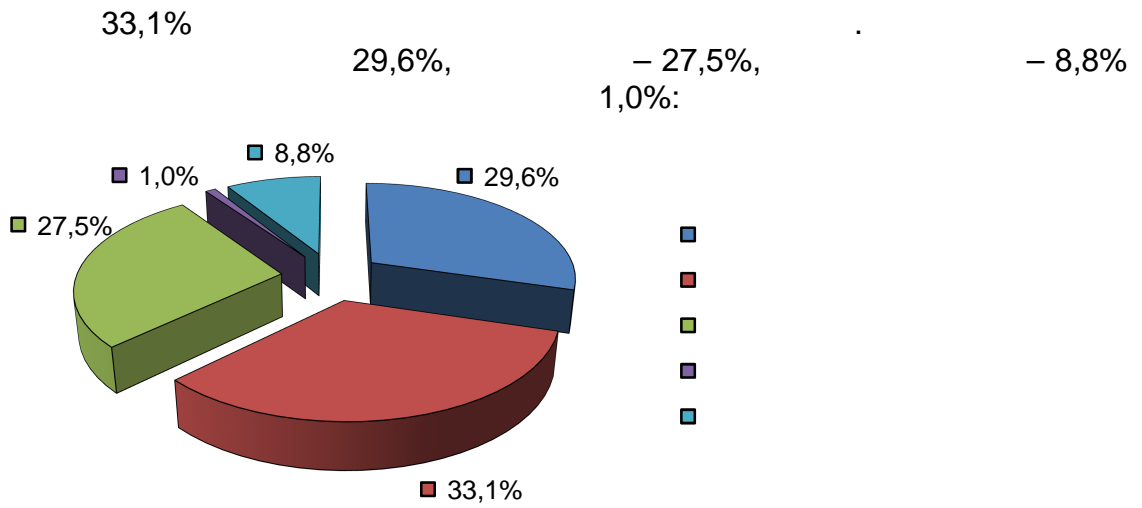
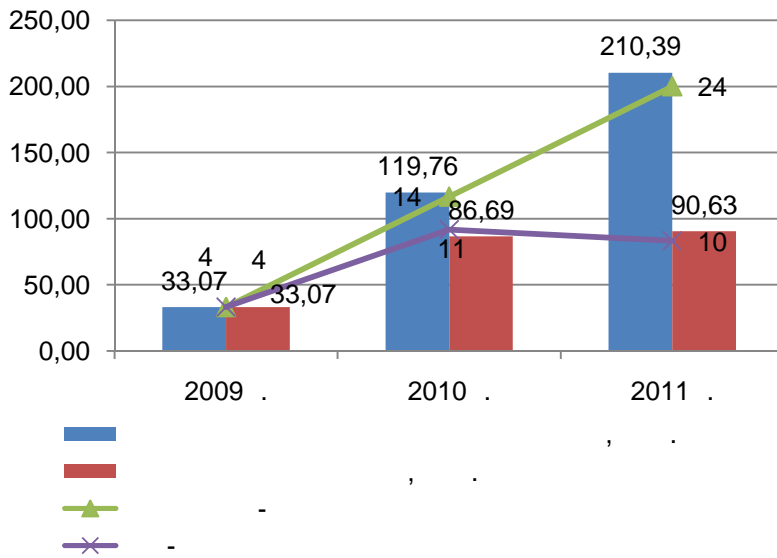
01.01.2012 .

		01.01.2012 .				2011 .			
			%	-	%		%	-	%
1		187	253%	51	196%	113	153%	32	123%
2		241	196%	45	145%	118	96%	19	61%
3		97	117%	20	118%	14	17%	3	18%
4		169	190%	37	176%	80	90%	19	90%
5		437	211%	92	188%	230	111%	52	106%
6		129	205%	32	178%	66	105%	14	78%
7		157	436%	38	292%	121	336%	27	208%
8		178	237%	44	169%	103	137%	22	85%
9		358	252%	69	182%	216	152%	48	126%
10		100	556%	14	467%	82	456%	13	433%
11		98	280%	22	183%	63	180%	10	83%

12		352	230%	91	172%	199	130%	53	100%
13		142	241%	28	215%	82	139%	19	146%
14		134	263%	19	238%	83	163%	14	175%
15	.	282	285%	47	214%	183	185%	29	132%
16	.	281	225%	40	154%	156	125%	16	62%
		<b>3341</b>	<b>233%</b>	<b>689</b>	<b>183%</b>	<b>1909</b>	<b>133%</b>	<b>390</b>	<b>104%</b>



«  
2009-2012  
19.09.2008  
865,  
2009-2012  
1 800  
900  
2009-2012  
5  
«  
01.01.2012  
210,4  
8,8  
- 10,6%  
- 9,9%  
38  
«Delta Bank».  
24  
49,8



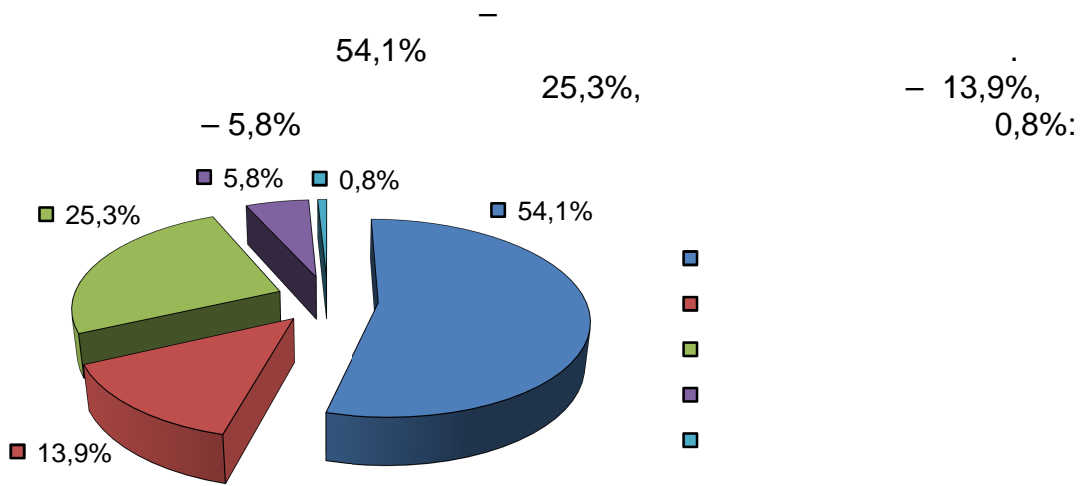
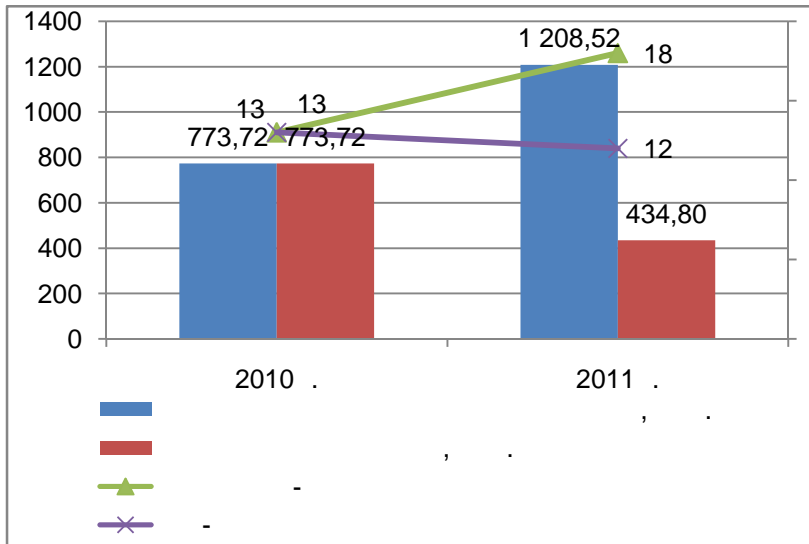
10.12.2009 .

« »

01.01.2012 .

18  
- 67,1  
80

900  
1 208,5  
- 36,3  
2 - ,



« »

2008-2012 ,

( - ).

3 : 2008 ., 2008 .

2009 . 21

1 078,4 .

2009 . « »

« » 29.06.2009 .

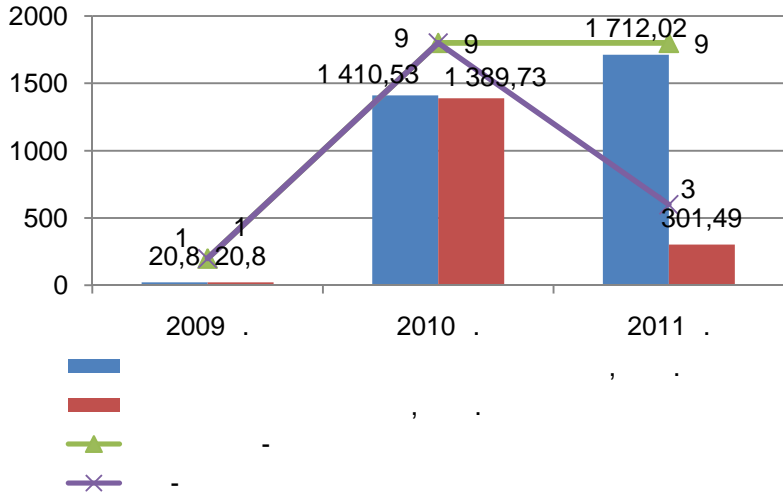
1 640 . 4- -

: « », « », « »

« ».



(79 ) 1.01.2012 . 9  
 1 712 . 190,2  
 - 55,9 ,  
 - 12,9% , - 14% .



01.01.2012 .

		01.01.2012 .				2011 .			
			%		%		%		%
1		88	220%	1	100%	19	40%	1	100%
2		7	100%	1	100%	7		1	100%
3		7	233%	1	100%	3	100%	1	100%
4		1610	118%	6	100%	1360	544%	6	600%
		<b>1712</b>	<b>121%</b>	<b>9</b>	<b>100%</b>	<b>1390</b>	<b>462%</b>	<b>9</b>	<b>300%</b>

2011 .  
 1

- 
- 
-

• ;

•

1.01.2012 . 3 - (

« », «Delta Bank» « »), (

199 . . 7

38 . .

,

( ) . .

,

( 70%),

,

( ) . .

,

( ) . . ( )

,

( ) « - » . .

/

( ) ,

« « - » ,

:

• ;

• ;

• /

« « - » ;

• - -

« » -

( )

2011 . 01.01.2012 .

2 ( «AsiaCredit Bank» «

( )) 350 . , 1

( «AsiaCredit Bank») 50,0 . .



• ,  
 ;  
 • .  
 ,  
 ,  
 .  
 \$650 .  
 :  
 • ,  
 ;  
 • ;  
 • ;  
 • - ;  
 • ,  
 ( . .).  
 30.09.2011 .  
 22,2 . . 3 ( « » ,  
 « » , « » ) ,  
 Due Dilligence - 7,4 .  
 01.01.2012 . - 18  
 0,26 . 14,8 .  
 - 24,1 , -  
 12,7% , - 14,7% .  
 « » ,  
 -  
 « » ,  
 -

### 3.2

« » ,  
 2020», « - » «  
 , 2009-2011 .  
 2011 . « » , 97,5  
 , 11,8 . 2010 .



- 
- 
- 

- 1.
- 2.
- 3.
- 4.

1) » :

2) ;

3) ( ) ;

1) ( ) ;

2) - ;

« 2020» :

1) ( - ) ;

2) ;

3) - ;

4) ( — « ») ;

5) « » «

2020»,

) «

744

« 2020»

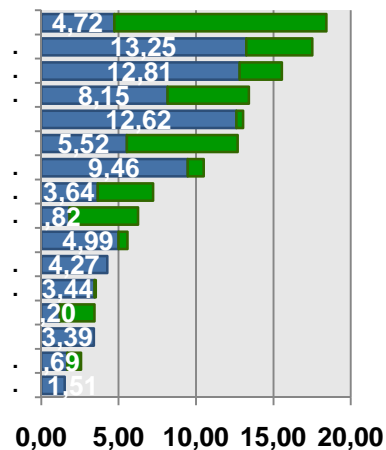
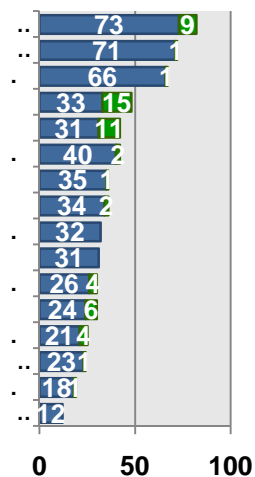
1

2012  
329,8

116 , 3 1 - 58 570 , 2 -

1-3

« 2020»



1

« 2020»  
4 914,8

27

1



« 2020»  
», «

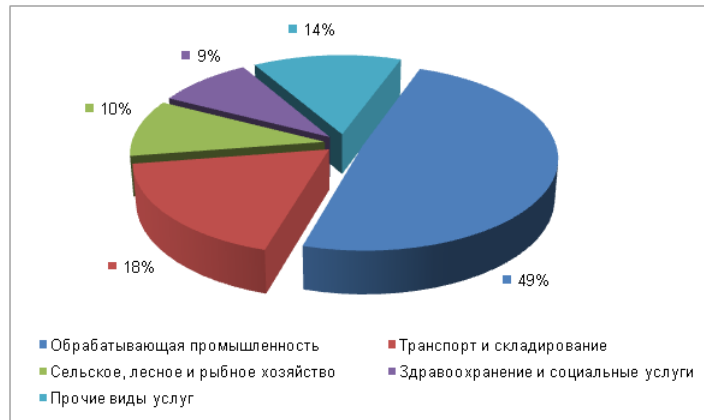
: « 1-3 », «  
» « ».



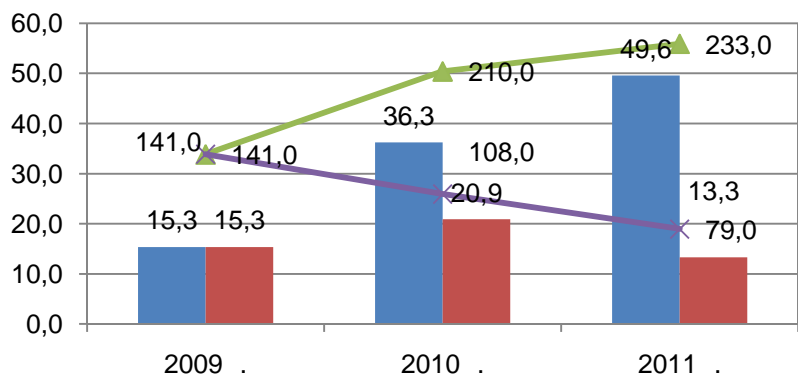


(49%).  
 – 10%,  
 14%.

– 9% 18%,



« - »  
 ( - )  
 « - » ( - ) 2009  
 « - ».  
 ,  
 , 8% .  
 - « », « », «  
 », « »  
 17,64 .  
 7,2 .  
 ,  
 « », « », «  
 », « »  
 01.01.2012 .  
 / 233 - 49,6 .  
 5 211 .  
 212,7 , - 24,9 ,  
 - 8,5% .  
 - 8,0% ,

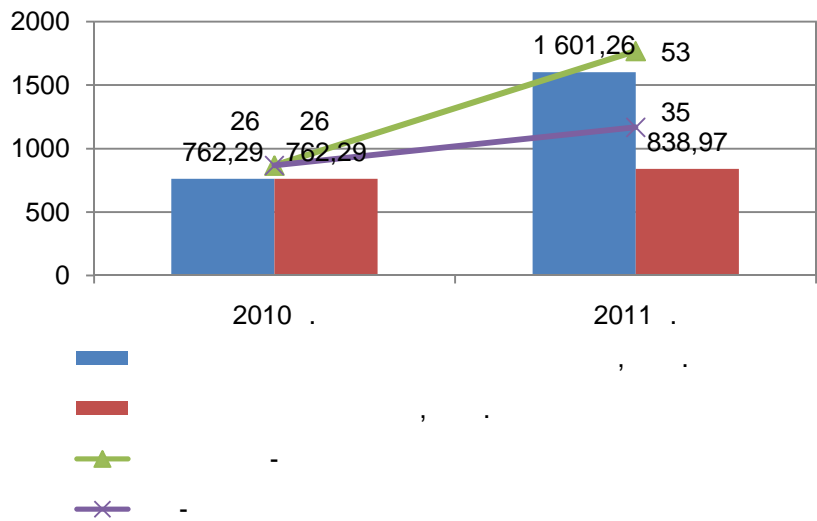


- 9,4 . (23 ) , - 9,0 . (25 ) ,  
 - 8,3 . (31 ) .  
 - 0,32 . (5 ) : (7 ) ,

		01.01.2012 .				2011 .			
			%		%		%		%
1		2558	121%	26	113%	377	39%	5	45%
2		5389	122%	22	138%	973	27%	11	100%
3		2630	124%	12	100%	503	38%	2	40%
4		2852	130%	24	109%	662	60%	10	111%
5		285	138%	7	117%	78	93%	2	40%
6		1314	144%	9	113%	399	62%	5	125%
7		8331	124%	33	114%	1598	34%	10	56%
8		2493	120%	24	109%	411	30%	10	63%
9		316	104%	7	117%	11	6%	1	50%
10		318	100%	5	100%	-	-	-	-
11		9363	201%	23	115%	4708	108%	12	133%
12		2018	237%	17	131%	1166	241%	12	150%
13		1612	187%	4	100%	750	1071%	1	100%
14	.	1099	100%	2	100%	-	-	-	-
16	.	9026	123%	25	114%	1713	136%	5	71%
		<b>49602</b>	<b>137%</b>	<b>240</b>	<b>114%</b>	<b>13349</b>	<b>64%</b>	<b>86</b>	<b>80%</b>

« » 2 . »

», « », « », « ».  
 01.01.2012 . 53  
 2 089 ( ) 1 601,3  
 - 56,1 , 30,2  
 - 8% ,



- 9,4 . (23 ) , - 9,0 . (25 ) ,  
 - 8,3 . (31 ) .  
 - 0,32 . (5 0,3 ) : (7 ) ,

01.01.2012 .

	01.01.2012 .				2011 .			
		%		%		%		%
1	224	2800%	11	367%	216	2700%	8	267%
2	133	359%	6	300%	96	259%	4	200%
3	124	163%	2	200%	48	63%	1	100%

4		6	100%	1	100%	-	-	-	-
5		100	278%	2	200%	64	178%	2	200%
6		11	-	1	-	11	-	1	-
7		82	167%	2	100%	33	67%	2	100%
8		77	122%	1	100%	13	21%	1	100%
9		88	126%	3	300%	18	26%	3	300%
10.	.	111	-	2	-	111	-	2	-
11.	.	595	163%	20	143%	229	63%	11	79%
		<b>1601</b>	<b>210%</b>	<b>51</b>	<b>196%</b>	<b>839</b>	<b>110%</b>	<b>35</b>	<b>135%</b>

) (

13.04.2011 .

- ;
- ;
- ;
- ;

01.01.2012 . 2  
 « ( « », « »), 500 ( «  
 ») 01.01.2012 . 2  
 41 , 76 .

### 2.3

2011 .  
 « » 4- «  
 2020» « - », «  
 , - ».  
 « »  
 1,6 2010 .  
 27,2 .  
 « »,

		2009 .	2010 .	2011 .
1	- ( 2011 . « 2020»)	11 603	16 504	15 645
2	-	-	89	227
3	-	-	-	210

4		-	-	501
5		-	-	10 696
		<b>11 603</b>	<b>16 593</b>	<b>27 279</b>

« » 2011 . Call- , « » 2,5 .

4- « » 2020»

« 2011 . 2020», 4- « ».

- 1) ( - );
- 2) ;
- 3) - ;
- 4) ( - « »).

08.06.2009 . « - » ( - ) « »

- ;
- ;
- ;

2009-2010 . - « - »

28 460 . « - »

2011 . « - » « 2020».

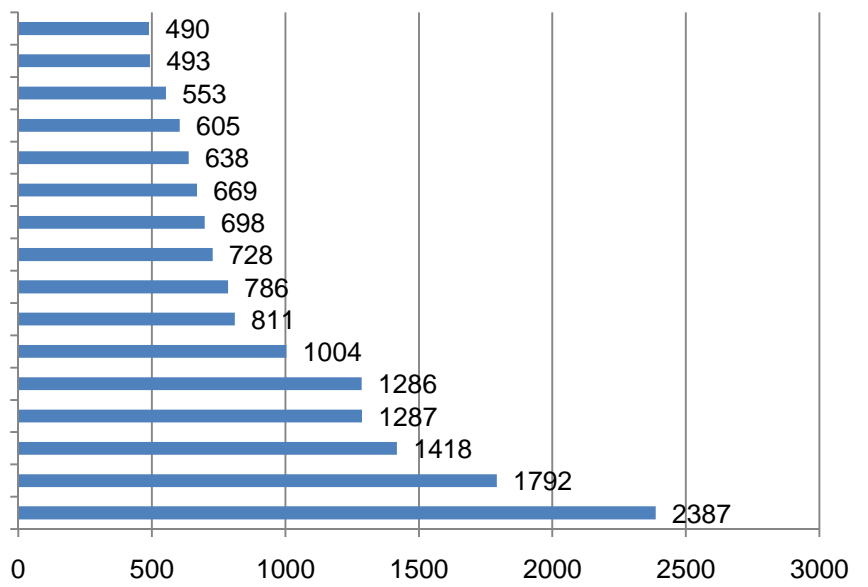
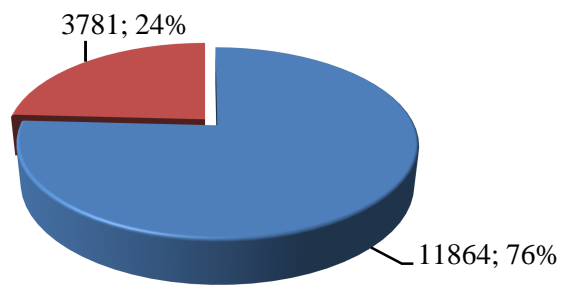
2020», « » 13

2010 301. « - » ( - ).

« - » -

25 01 2011 . 14

- 1) 15 645 ;
  - 2) - 11 864 ;
  - 3 781 .
- 176



- 
- 
- 
- 
- 
- 
-

2011 .

762 .

( - ).

« »

« »

« »

«

»

« »

Call-

« ».

« »

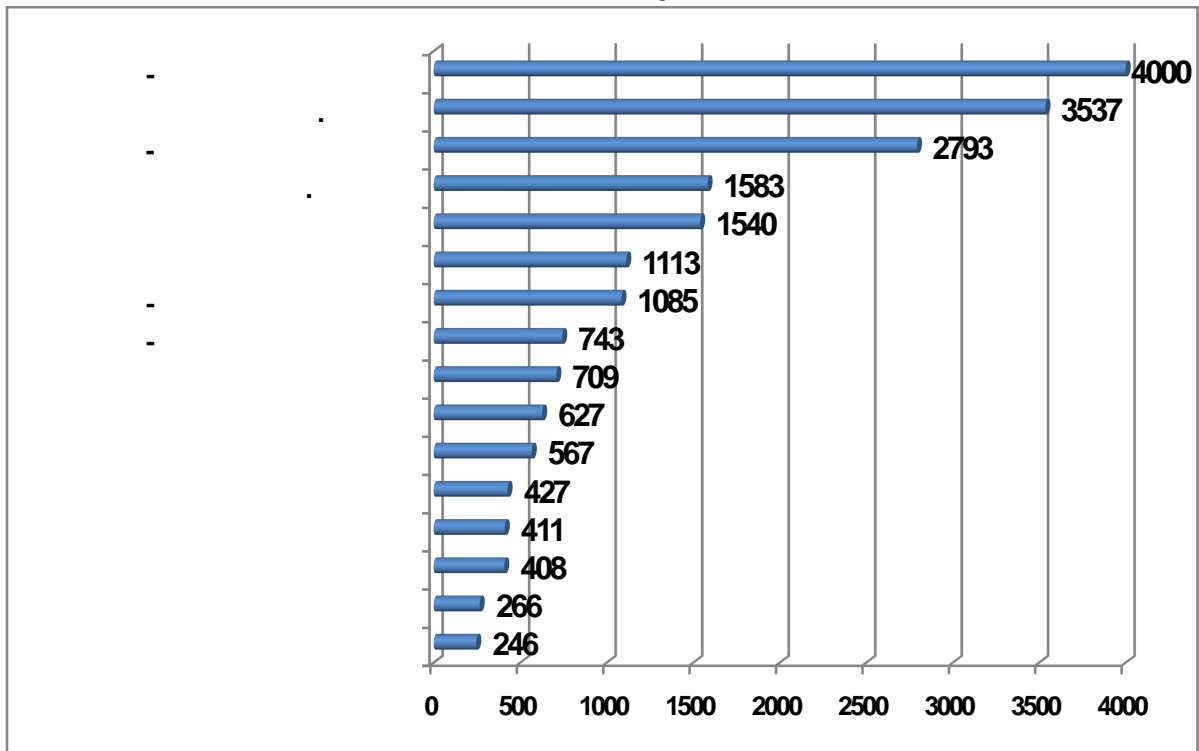
2011

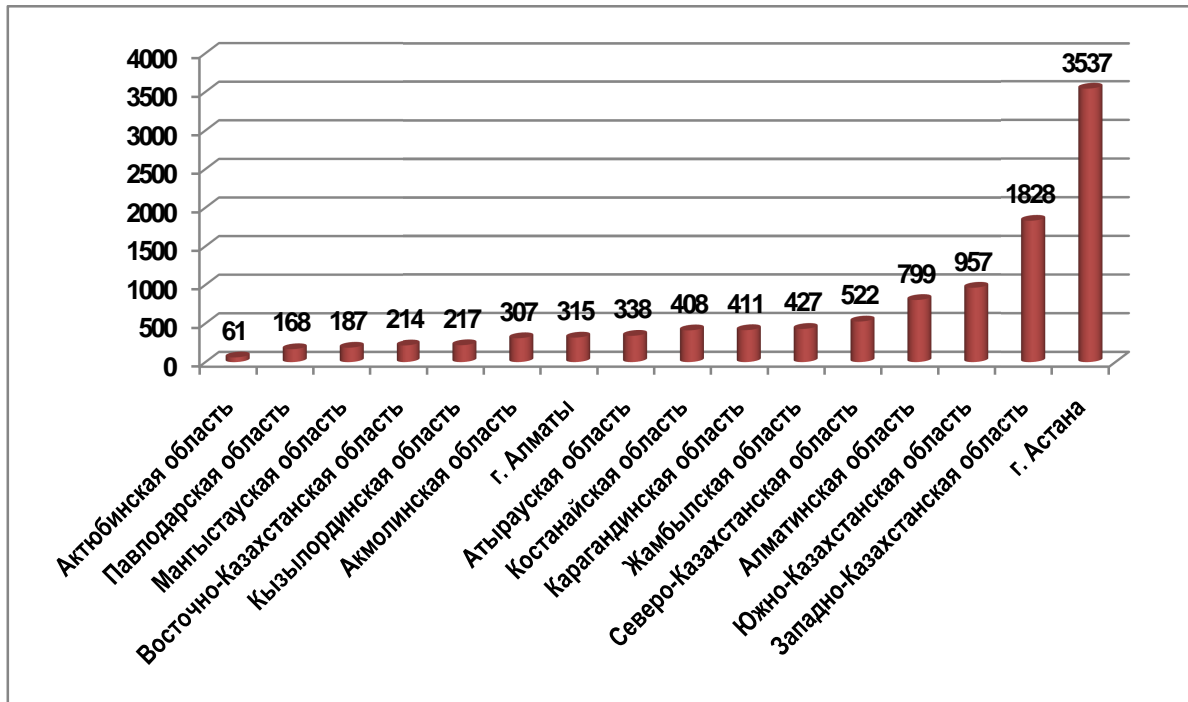
9 000

66

18 000

2011

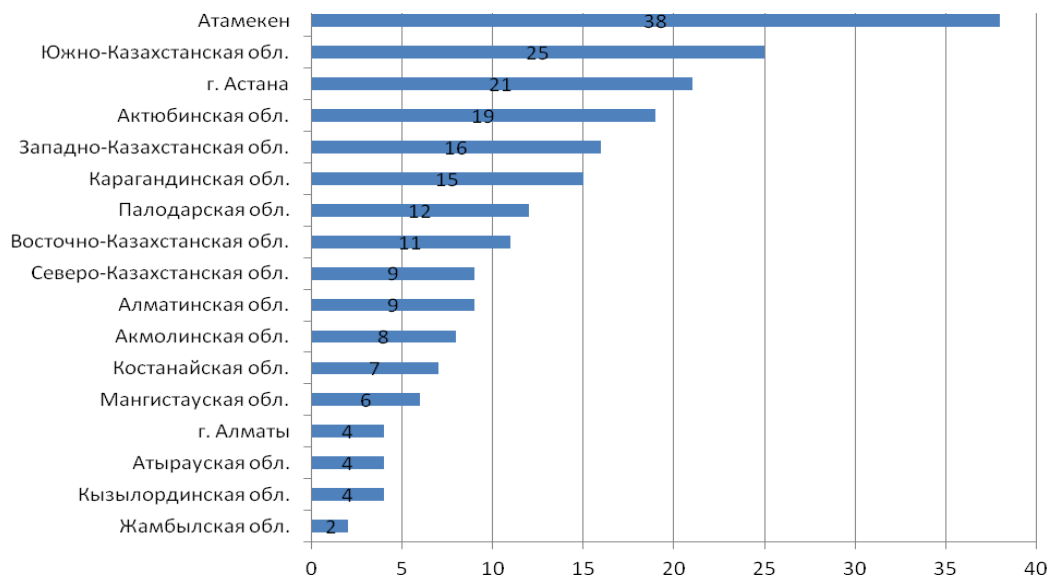




« - »  
 ,  
 « ».

7 210 14

« - »



1) 3 : 18 24 2011 .  
 ;



2) / ( , .);

2) - . 10 23 2011 . ;

3) ; - . 9 2011 .

« » - 26 2) «

: 1) « » - 184

« »

« »

« »

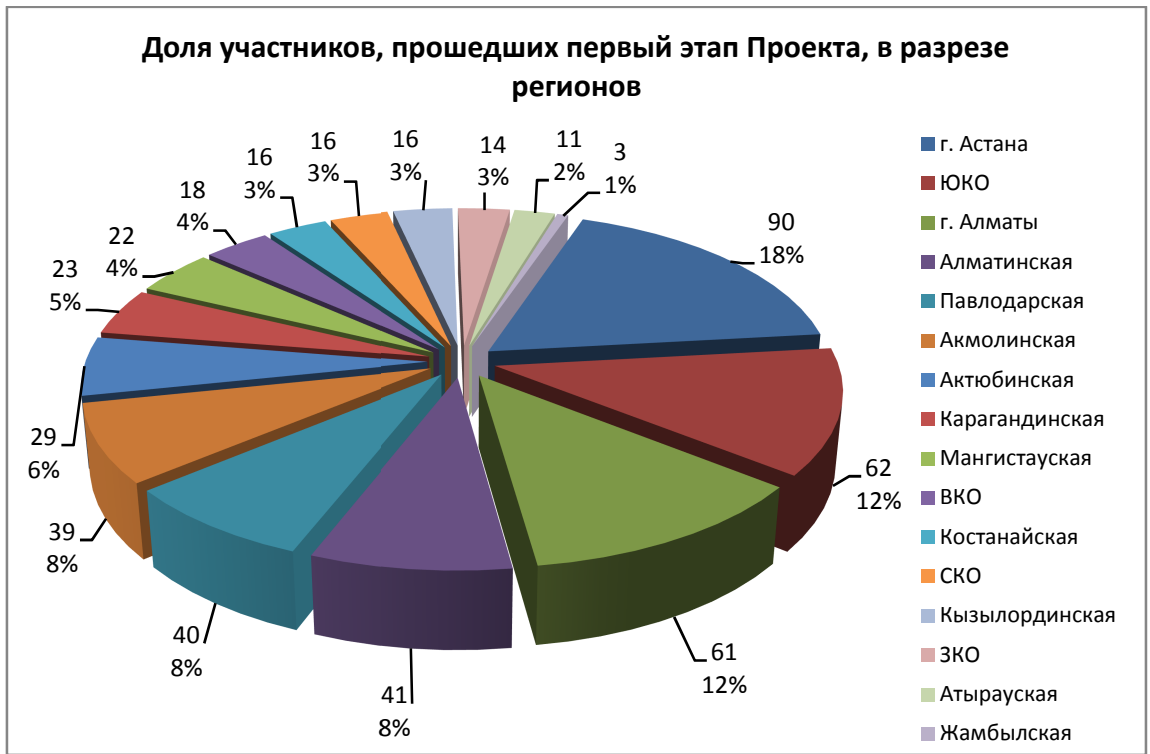
2 .

- , ,

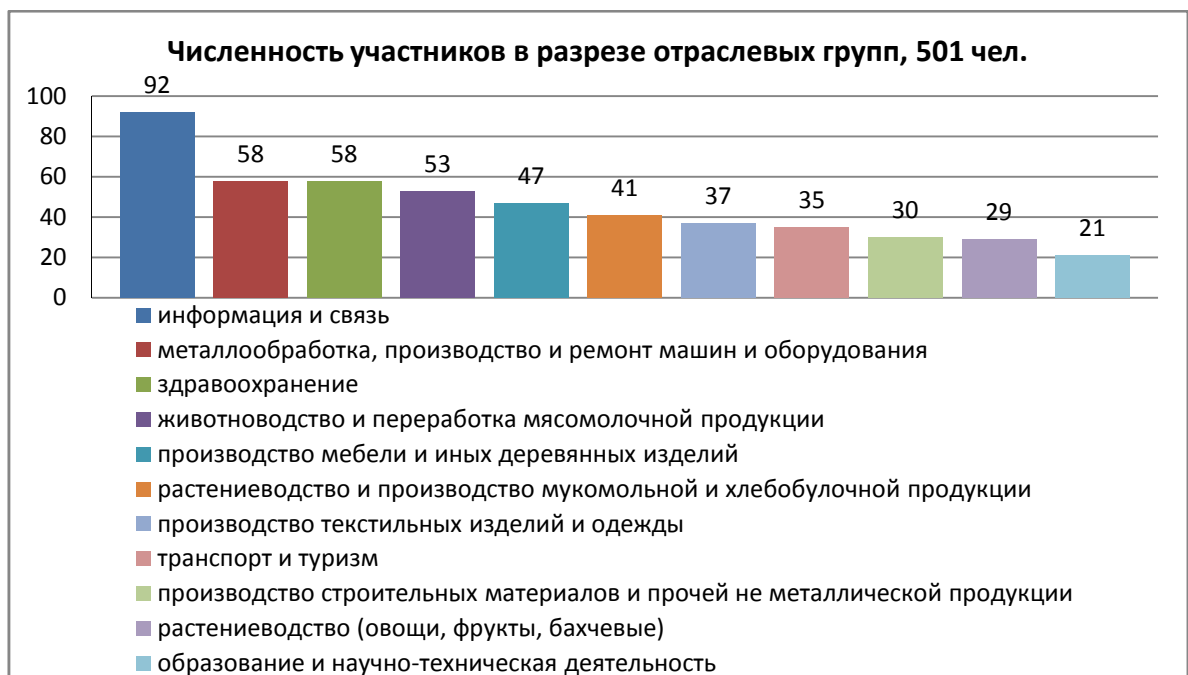
- ,

501 13 23 2011

« - ».



- 1)
- 2)
- 3)
- 4)
- 5)
- 6)
- 7)
- 8)
- 9)
- 10)
- 11)



21 8 5 2011 (USAID). 4- (GIZ)

« »

« », 2011 .

« - »

1) « » ( - ), « »

2) « » UNIDO ( ).

3) « » /

2011 14 2700

**Call-**

Call- , 2011 .

Call- , Call- « », Call-

- 2011 Call- 2020». 2011

Call- « ».

2011 Call- « » ( ).

Call- « » 2 500 .

2011 3- «

» 1 500 300

« ». 3-

»  
2011 .

4-

« 2020»,  
« »

« », « » IV  
2011 . ( - ).

« 240 ».

2012 .  
2011 . IV V «  
2011».

50 - 600

2011 .  
« 2020» « 2020»,

« 2020»  
« » : 20  
», 1 2011 . .

2011 .

: «

».

« ».

2011 .

30

« - »  
« - »

www.damu-komek.kz

316

01.01.2012 .

599 ,

« »  
« »

« »,

« »

2010 .

2

« » ), -  
Web-

( ,  
2011 - ).

4- « »  
« 2020».

**IV.  
4.1**

« »  
« - » 2010-2020 .,

- :
- « « - »;
  - ;
  - ;
  - .
- « « - » «
- « - » , « » ,
- « » , « » .

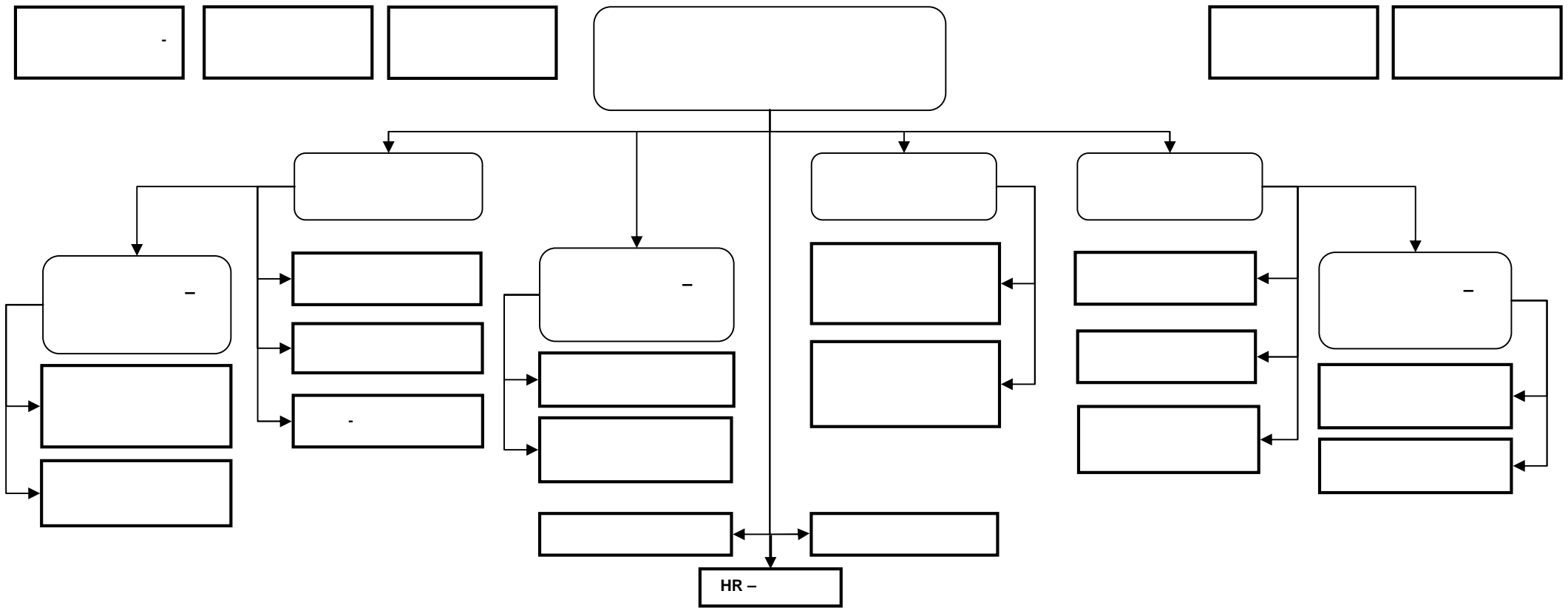
23 2011 . « »  
HR- ,

- :
- « »;
  - ;
  - « » ;
  - .
- « « » .

2011 . 2012 .

2011







**4.3**

: - 120, 16 « » 274  
15 - 154.  
2 .

**4.4**

« »  
« »  
593 , 316 « - ». 2011 .  
-  
209 « - » 2011 . 15 645  
.  
« »

14

,  
2700 ,  
« » 2009 .  
689 - 3,3 , 01.01.2012 .  
190  
« »

« »

**V.**

-  
« - ».  
«  
2020»  
« 2020»,  
»

2011

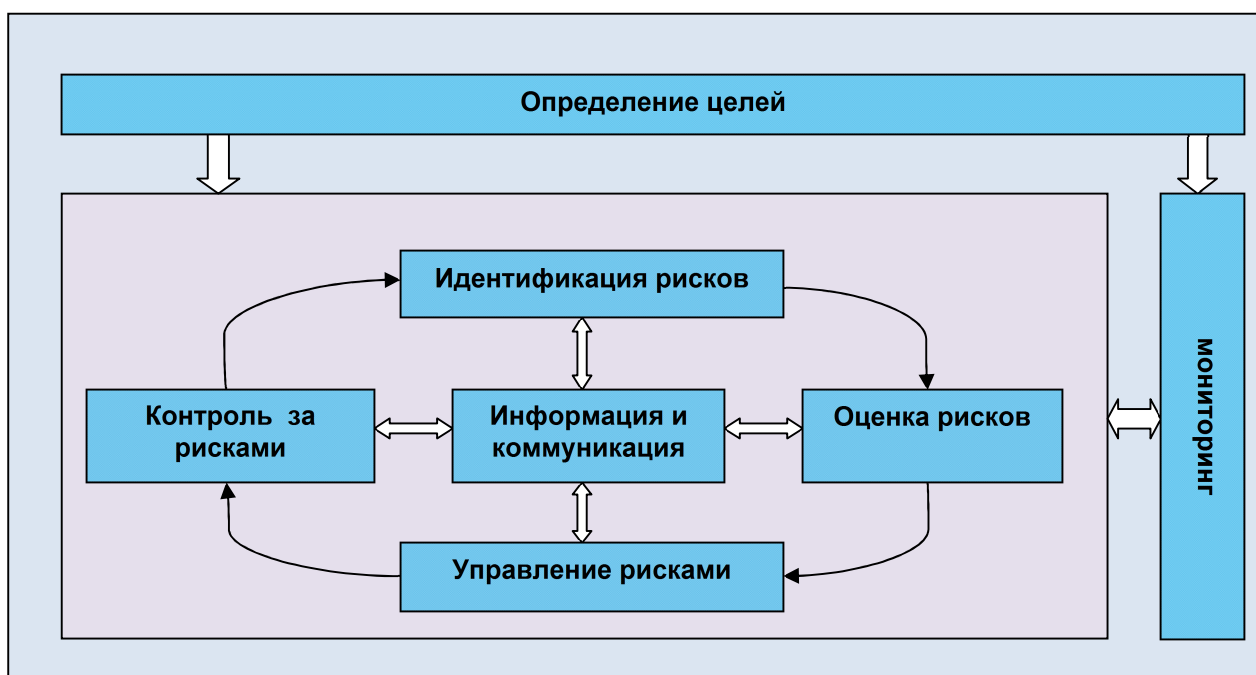
2011

« - »

«

( )

( )



2011

6 3

2010

VI.

22.12.2010 .). ( 2011-2015 . 2011-2015 . 24

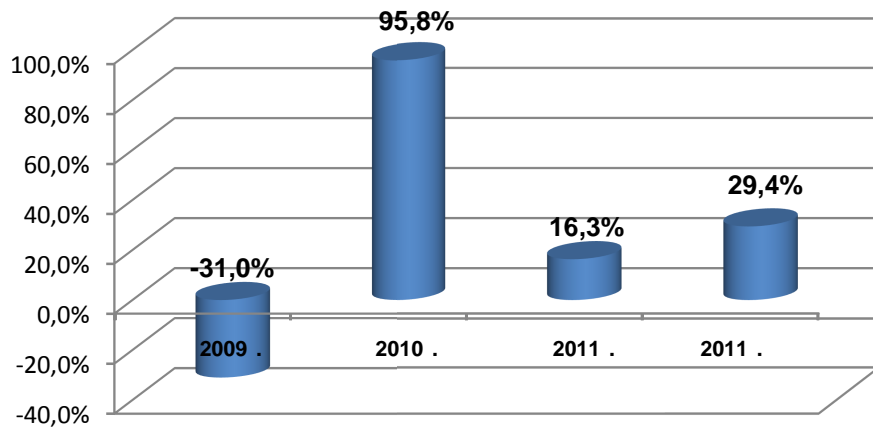
« « - », « « - » 27.07.2011 ., 35/11. 2011 3,46 ., 2,7 - 126%. 15,05 75%. 20,2 . . 2011 - 10,5 ., 16,7 30%. 5,1 . . 01.01.2012 . - 45,9 3,3% 3,46 . . - 6,3%. - 5,85%.

**2009-2011 .**

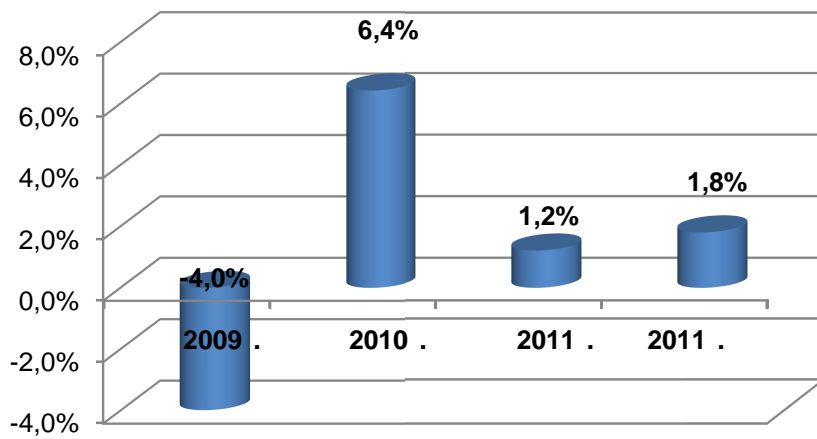
2009 . 10,3 ., 2009 17,9 ., 2010 11,6 ., 2009 14,04 ., 2010 .

**2009-2011 .**

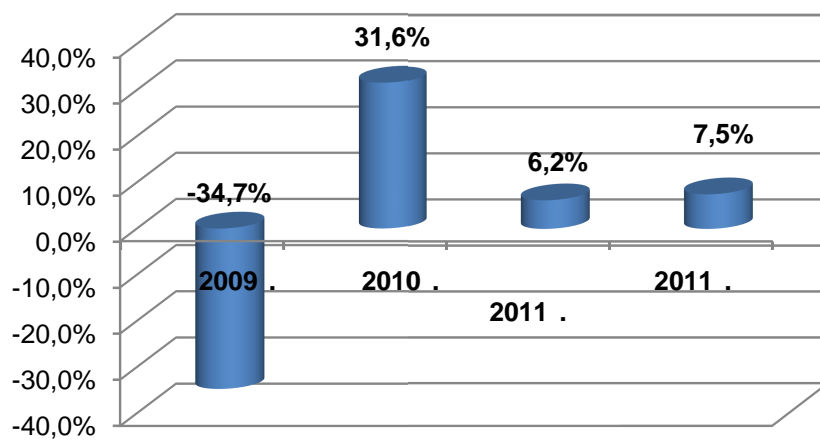
	2009 .	2010 .	2011 .	2011 .	% .
	-31,0%	95,8%	16,3%	29,4%	180%
ROA,	-4,0%	6,4%	1,2%	1,8%	149%
ROE,	-34,7%	31,6%	6,2%	7,5%	121%



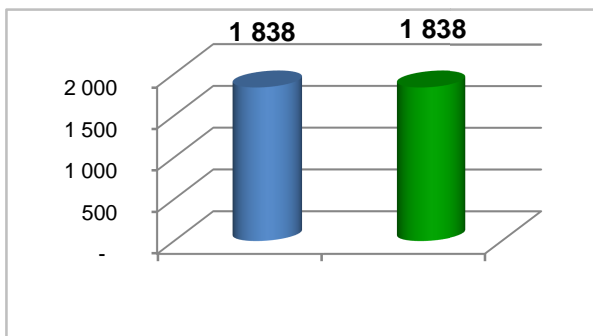
**ROA,**



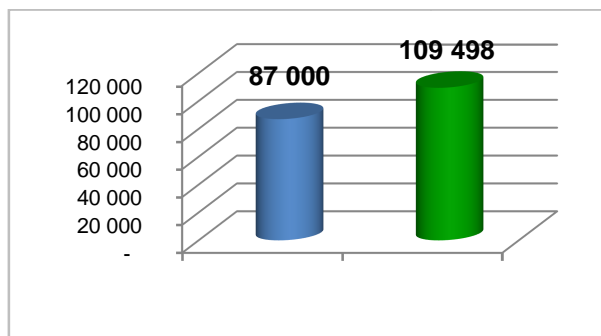
**ROE,**



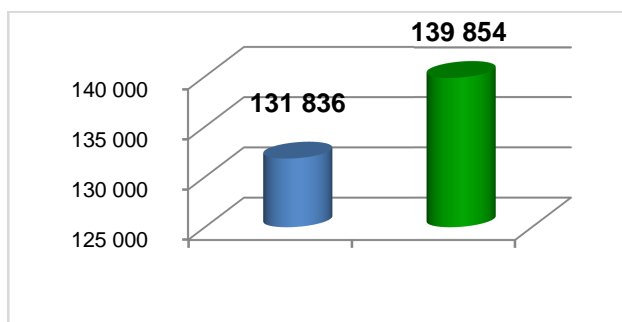
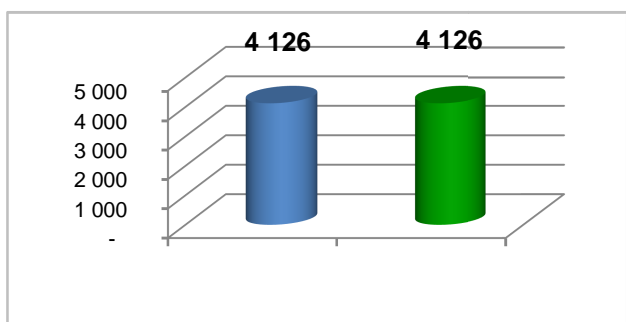
( . )



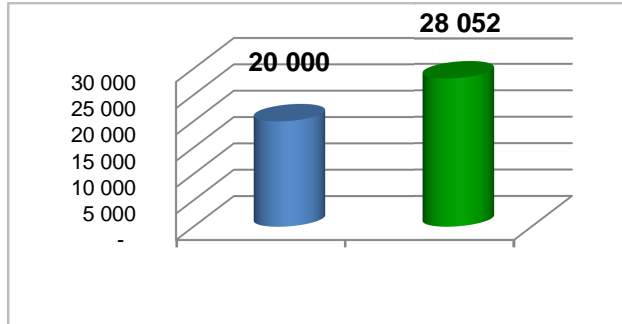
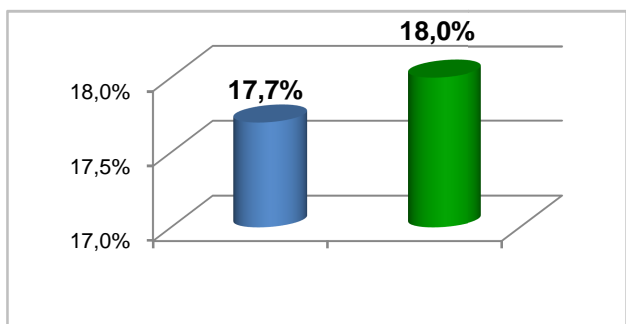
( . )



( . )



( . )



2011 .  
1 838  
(126% ).

(100% ) 109 498 .

(1-3 )

« - », .

« ».

2011 .

4 126

2011 . « »

« »

« - », 2020»,

2011 .

18% (101% ).

139 854

106 %

2011 .

28 052

140%

**VII.**

« »

2011

1)

« - III»

« 2020».

2)

« - « 2020» III»

15

( )

( )

« « - »

3)

« ».

4  
2011

« - »,

« » 2009 ,  
« 2020».

2011  
« » 1 22,2

« », . . .  
2011 « » IV

« », ,

### VIII.

« »

« »

( , , ) , ( , )

( , , ) .

• - USAID- MEP  
« » 4- « 2020»,  
• - « »  
( ) ,  
• - ;  
« » ,  
(KODIT)  
« 2011 »;





	128,675,362	156,583,899
	13,227,500	13,227,500
	4,208,443	3,673,554
	631,223	84,940
	310,207	451,603
	<b>147,052,735</b>	<b>174,021,496</b>
	44,920,273	44,920,273
	(466,652)	(578,084)
	316,430	316,430
)	1,173,888	(180,492)
	<b>45,943,939</b>	<b>44,478,127</b>
	<b>192,996,674</b>	<b>218,499,623</b>
(	<b>2011 .</b>	<b>2010 .</b>
	14,382,157	19,712,391
	(8,750,132)	(12,379,350)
	<b>5,632,025</b>	<b>7,333,041</b>
	1,235,609	11,643,378
	<b>6,867,634</b>	<b>18,976,419</b>
	652,826	324,354
	(79,506)	388,302
	(989)	260
	(154,316)	-
	(108,829)	66,745
	18,049	(22,861)
	(2,684,982)	(2,290,038)
	<b>4,509,887</b>	<b>17,443,181</b>
	(1,048,067)	(3,394,451)
	<b>3,461,820</b>	<b>14,048,730</b>
-	2,603	598,630
-	108,829	(66,745)

				111,432	531,885
				<b>3,573,252</b>	<b>14,580,615</b>

( )

<b>1 2010</b>	<b>44,920,273</b>	<b>(1,109,969)</b>	<b>316,430</b>	<b>(14,229,222)</b>	<b>29,897,512</b>
	-	-	-	14,048,730	14,048,730
	-	531,885	-	-	531,885
	-	531,885	-	14,048,730	14,580,615
<b>31 2010</b>	<b>44,920,273</b>	<b>(578,084)</b>	<b>316,430</b>	<b>(180,492)</b>	<b>44,478,127</b>
	-	-	-	3,461,820	3,461,820
	-	111,432	-	-	111,432
	-	111,432	-	3,461,820	3,573,252
	-	-	-	(2,107,440)	(2,107,440)
<b>31 2011</b>	<b>44,920,273</b>	<b>(466,652)</b>	<b>316,430</b>	<b>1,173,888</b>	<b>45,943,939</b>

( )

	<b>2011 .</b>	<b>2010 .</b>
:		
	11,747,829	18,246,436
	(8,399,176)	(13,301,239)
	709,999	-
	14,484	-
	301,692	289,971
	(1,591,875)	(1,211,089)
	(1,072,326)	(456,936)
	<b>1,710,627</b>	<b>3,567,143</b>
	5,335,649	(13,806,572)

	6,905,028	71,068,308
	1,906,667	3,340,130
	58,208	103,872
	(23,774)	(39,894)
	393,729	-
	<b>16,286,134</b>	<b>64,232,987</b>
	(103,058)	(187,302)
	(26,139)	(19,102)
	<b>(129,197)</b>	<b>(206,404)</b>
x	22,300,000	2,550,000
x	(49,575,038)	(61,597,562)
	(910,000)	(910,000)
	10,107,296	9,535,496
	(9,862,938)	(5,798,261)
	(2,107,440)	-
	<b>(30,048,120)</b>	<b>(56,220,327)</b>
	<b>(13,891,183)</b>	<b>7,806,256</b>
	23,649,327	15,843,071
	<b>9,758,144</b>	<b>23,649,327</b>

## X.

050004, : , . , . , 111, : +7 (727) 244-55-66, : +7 (727) 278-07-76, -mail: info@fund.kz, : [www.damu.kz](http://www.damu.kz)  
Call- : +7 (727) 244-55-77, 1408 ( )

1. :  
010000, . , . , . 12/1, 401, : +7 (7172) 50-06-92, 50-06-95, : +7 (7172) 50-06-95, e-mail: [astana@fund.kz](mailto:astana@fund.kz)
2. :  
050004, . , . , 111, : +7 (727) 244-55-66, 244-55-77, : +7 (727) 244-83-41 ( . 205), e-mail: [info@fund.kz](mailto:info@fund.kz)
3. :  
020000, . , . 8 51, 2 , : +7 (7162) 25-39-33, 76-04-49, : +7 (7162) 76-28-44, -mail: [akmola@fund.kz](mailto:akmola@fund.kz)

4.  
030000, . . . , . 51, 4- . 421, . : +7 (7132) 54-35-08, 55-24-36, 55-24-35, e-mail: [aktobe@fund.kz](mailto:aktobe@fund.kz)
5.  
040000, . . . 136/140 -2, . : +7 (7282) 21-01-42, . : +7 (7282) 21-04-28, e-mail: [taldyk@fund.kz](mailto:taldyk@fund.kz)
6.  
060000, . . . , 132 , . : +7 (7122) 25-24-47, . : +7 (7122) 25-21-12, e-mail: [atyrau@fund.kz](mailto:atyrau@fund.kz)
7.  
070000, . . . , 2, . : +7 (7232) 26-38-76, . : +7 (7232) 26-08-67, e-mail: [vko@fund.kz](mailto:vko@fund.kz)
8.  
080000, . . . , . 1 , . : +7 (7262) 43-86-98, . : 8 (7262) 43-87-25, e-mail: [taraz@fund.kz](mailto:taraz@fund.kz)
9.  
090000, . . . , 185/1, 3 , . 5, . : +7 (7112) 51-17-94, 51-17-95, 51-17-32, 50-52-25, e-mail: [zko@fund.kz](mailto:zko@fund.kz)
10.  
100000, . . . , 4, . : +7 (7212) 40-09-66, . : +7 (7212) 40-09-69, e-mail: [karaganda@fund.kz](mailto:karaganda@fund.kz)
11.  
120014, . . . , . : +7 (7242) 27-84-02, 27-55-12, e-mail: [korda@fund.kz](mailto:korda@fund.kz)
12.  
110000, . . . 93 , 4- , . : +7 (7142) 53-23-98, . : +7 (7142) 54-03-06, e-mail: [kostanay@fund.kz](mailto:kostanay@fund.kz)
13.  
130000, . . . 13 . . 33/1, 4 , . : +7 (7292) 31-85-99, . : 31-85-93, e-mail: [aktau@fund.kz](mailto:aktau@fund.kz)
14.  
140000, . . . 1 140, . : +7 (7182) 32-75-15, . : +7 (7182) 39-36-37, e-mail: [pavlodar@fund.kz](mailto:pavlodar@fund.kz)
15.  
150000, . . . 168 , 1- , . 107, 108, 109, . : +7 (7152) 33-69-66, 33-75-63, e-mail: [sko@fund.kz](mailto:sko@fund.kz)
16.  
160000, . . . , / , 3 , . 309, . : +7 (7252) 53-49-63, 53-75-06, 54-94-02, e-mail: [shymkent@fund.kz](mailto:shymkent@fund.kz)